

# คู่มือการลงทะเบียน

ผู้ผลิต ผู้ประกอบการ OTOP ประจำปี ๒๕๕๓

# OTOP

One Tambon One Product



กรมการพัฒนาชุมชน  
กระทรวงมหาดไทย

## คำนำ

เอกสารคู่มือการลงทะเบียนผู้ผลิต ผู้ประกอบการ OTOP ประจำปี ๒๕๕๓ นี้ จัดทำขึ้นเพื่อใช้เป็นแนวทางในการปฏิบัติงานของเจ้าหน้าที่ผู้รับผิดชอบในการลงทะเบียนผู้ผลิต ผู้ประกอบการ OTOP ทุกระดับ โดยได้ปรับปรุงมาจากเอกสารคู่มือการลงทะเบียนผู้ผลิต ผู้ประกอบการ OTOP ปี ๒๕๕๒ และความเห็นของคณะทำงานกำหนดหลักเกณฑ์การลงทะเบียนผู้ผลิต ผู้ประกอบการ OTOP และการคัดสรรสุดยอดหนึ่งตำบล หนึ่งผลิตภัณฑ์ไทย ปี ๒๕๕๓ จึงหวังว่าเอกสารคู่มือฉบับนี้จะเป็นประโยชน์แก่ผู้ปฏิบัติงานอย่างมีประสิทธิภาพ

ขอขอบคุณคณะทำงานจากส่วนราชการ กระทรวง กรมต่าง ๆ และผู้ที่มีส่วนเกี่ยวข้องทุกท่าน ที่ได้ร่วมจัดทำเอกสารฉบับนี้ ซึ่งจะเป็นประโยชน์อย่างยิ่งในการดำเนินงานลงทะเบียนผู้ผลิต ผู้ประกอบการ OTOP ปี ๒๕๕๓ ต่อไป

กรมการพัฒนาชุมชน

มิถุนายน ๒๕๕๓

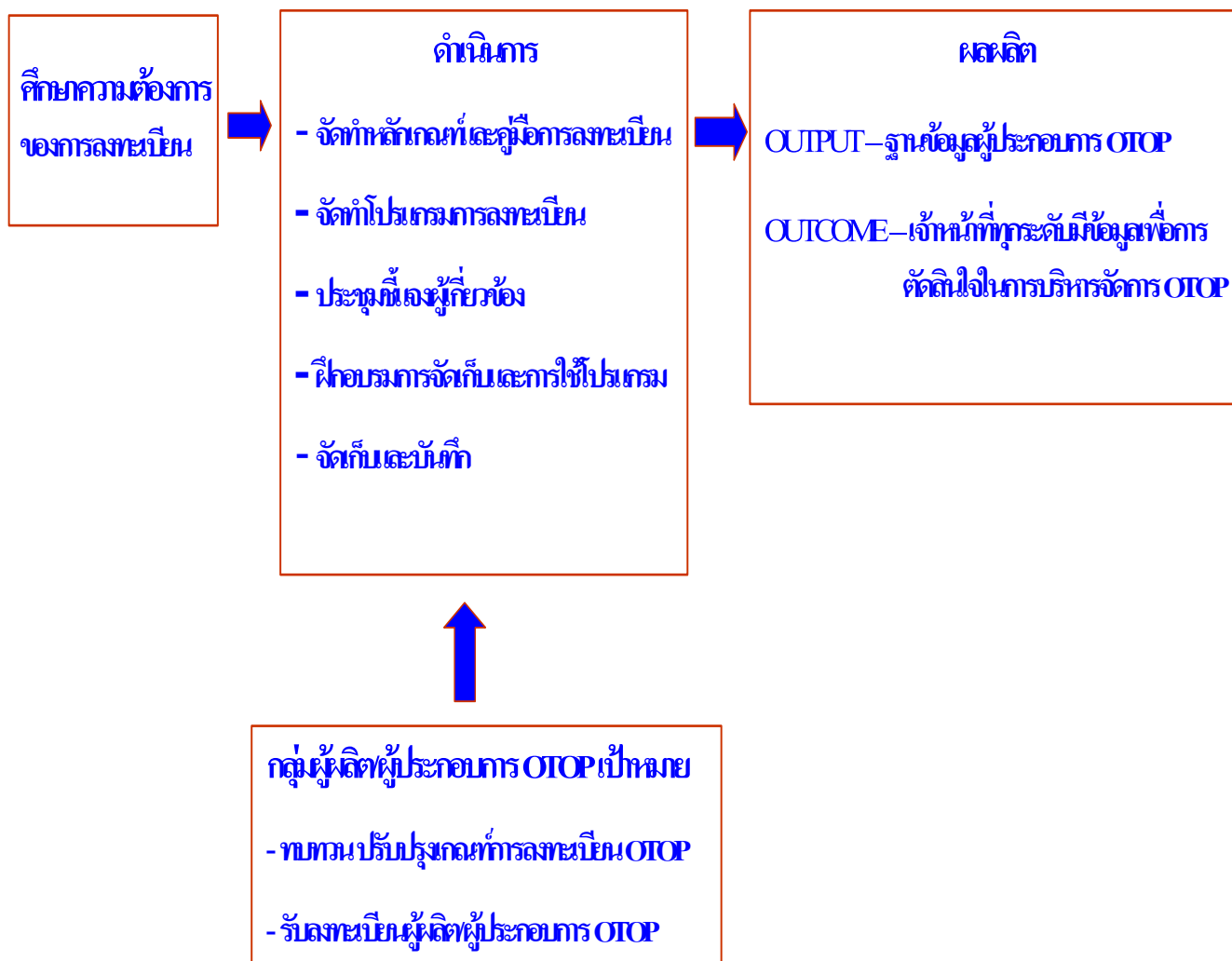
## สารบัญ

	หน้า
<b>ส่วนที่ ๑ กรอบแนวคิดการลงทะเบียน ผู้ผลิต ผู้ประกอบการ OTOP ปี ๒๕๕๓</b>	
- กรอบแนวคิด	๒
- บทนำ	๓
- วัตถุประสงค์	๓
- ความหมาย หรือ นิยามศัพท์	๓
- Roadmap การลงทะเบียนผู้ผลิต ผู้ประกอบการ OTOP	๕
<b>ส่วนที่ ๒ การลงทะเบียน ผู้ผลิต ผู้ประกอบการ OTOP</b>	
- กลุ่มเป้าหมาย	๑๑
- หลักเกณฑ์การลงทะเบียน	๑๑
- วิธีการลงทะเบียน	๑๓
- ขั้นตอนการลงทะเบียน	๑๔
<b>ส่วนที่ ๓ แบบการลงทะเบียน ผู้ผลิต ผู้ประกอบการ OTOP</b>	
- แบบฟอร์มการลงทะเบียนผู้ผลิต ผู้ประกอบการสินค้า OTOP ปี พ.ศ. ๒๕๕๓ (รายเดิม)	๑๓
- แบบฟอร์มการลงทะเบียนผู้ผลิต ผู้ประกอบการสินค้า OTOP ปี พ.ศ. ๒๕๕๓ (รายใหม่)	๒๑
- แบบฟอร์มบันทึกข้อมูลผลิตภัณฑ์ OTOP ปี ๒๕๕๓	๒๔
- การตรวจสอบของเจ้าหน้าที่ผู้รับลงทะเบียน	๒๖
- การพิจารณาของคณะกรรมการรับลงทะเบียนระดับอำเภอ/เขต (กรุงเทพมหานคร)	๒๗
- การพิจารณาของคณะกรรมการรับลงทะเบียนระดับจังหวัด/กรุงเทพมหานคร	๒๘
- แบบบัญชีรายชื่อผู้ที่ได้รับการลงทะเบียนตามประกาศของจังหวัด/กรุงเทพมหานคร	๒๙
<b>ภาคผนวก</b>	๓๐

## ส่วนที่ ๑ กรอบแนวคิดการลงทะเบียน ผู้ผลิต ผู้ประกอบการ OTOP ปี ๒๕๕๓

- บทนำ
- วัตถุประสงค์
- ความหมาย หรือ นิยามศัพท์
- Roadmap การลงทะเบียนผู้ผลิต ผู้ประกอบการ OTOP

## กรอบแนวคิด



## บทนำ

รัฐบาลมีนโยบายเพิ่มประสิทธิภาพการบริหารจัดการโครงการ หนึ่งตำบล หนึ่งผลิตภัณฑ์ เพื่อให้แต่ละชุมชนสามารถใช้ทรัพยากรและภูมิปัญญาท้องถิ่นในการพัฒนาสินค้า โดยรัฐบาลพร้อมที่จะสนับสนุนให้ชุมชนเข้าถึงองค์ความรู้สมัยใหม่ แหล่งเงินทุนและพัฒนาขีดความสามารถในการบริหารจัดการและการตลาด เพื่อเชื่อมโยงสินค้าจากชุมชนสู่ตลาดทั้งในประเทศและต่างประเทศ

กรมการพัฒนาชุมชน ในฐานะที่ได้รับมอบหมายจากคณะกรรมการอำนวยการหนึ่งตำบล หนึ่งผลิตภัณฑ์ แห่งชาติ (กอ.นตผ.) ให้รับผิดชอบการจัดทำทะเบียนผู้ผลิต ผู้ประกอบการ OTOP ทุก ๒ ปี โดยมีวัตถุประสงค์เพื่อตรวจสอบความถูกต้องและจัดเก็บข้อมูลผู้ผลิต ผู้ประกอบการรายใหม่ ซึ่งมีผู้ผลิต ผู้ประกอบการ OTOP ได้แจ้งลงทะเบียนในปี พ.ศ. ๒๕๕๑ จำนวน ๓๑,๑๕๘ ราย แยกเป็น กลุ่มผู้ผลิตชุมชน จำนวน ๒๑,๕๖๕ ราย ผู้ผลิตชุมชนที่เป็นเจ้าของรายเดียว จำนวน ๕,๔๑๔ ราย และผู้ผลิตที่เป็นวิสาหกิจขนาดกลางและขนาดย่อม (SMEs) จำนวน ๑๕๕ ราย

จากการดำเนินงานในระหว่าง ปี พ.ศ. ๒๕๕๑ – ๒๕๕๒ มีผู้ผลิต ผู้ประกอบการ OTOP ที่ได้ขึ้นทะเบียนไว้แล้วมีการเปลี่ยนแปลงการดำเนินกิจการ กอปรกับมีผู้ผลิต ผู้ประกอบการ OTOP บางรายที่ยังไม่ได้แจ้งลงทะเบียนในปี พ.ศ. ๒๕๕๑ ดังนั้น เพื่อให้ได้ฐานข้อมูลผู้ผลิต ผู้ประกอบการ OTOP ที่เป็นปัจจุบันสามารถใช้ประโยชน์ในการส่งเสริมการดำเนินงานทั้งในระดับนโยบายและระดับปฏิบัติงาน จึงได้จัดให้มีการลงทะเบียนผู้ผลิต ผู้ประกอบการ OTOP ในปี พ.ศ. ๒๕๕๓ ขึ้น

### วัตถุประสงค์

๑. เพื่อจัดทำฐานข้อมูลผู้ผลิต ผู้ประกอบการ OTOP ให้เป็นปัจจุบัน
๒. เพื่อใช้ประโยชน์ในการกำหนดแผนการส่งเสริมและพัฒนาได้อย่างเหมาะสม

### ความหมายหรือนิยามศัพท์

#### ๑. การลงทะเบียน

หมายถึง การรับลงทะเบียนผู้ผลิต ผู้ประกอบการในปี ๒๕๕๓ สำหรับผู้ที่เคยลงทะเบียน และยังไม่เคยลงทะเบียนเป็นผู้ผลิต ผู้ประกอบการ OTOP

## ๒. ผู้ผลิต ผู้ประกอบการ OTOP

จำแนกเป็น ๓ ลักษณะ ดังนี้

๒.๑ **กลุ่มผู้ผลิตชุมชน** หมายถึง กลุ่มคนที่รวมตัวกันเป็นกลุ่มในชุมชน ผลิตสินค้าที่แสดงความเป็นไทย หรือภูมิปัญญาไทย และสมาชิกในกลุ่มร่วมกันผลิต ร่วมกันบริหารจัดการ และร่วมรับผลประโยชน์ เช่น กลุ่มผู้ผลิตชุมชนที่จดทะเบียนอย่างเป็นทางการ ได้แก่ สมาคม สหกรณ์ มูลนิธิ วิสาหกิจชุมชน กลุ่มผู้ผลิตชุมชนที่ไม่จดทะเบียนอย่างเป็นทางการ ได้แก่ กลุ่ม ชมรม

๒.๒ **ผู้ผลิตชุมชนที่เป็นเจ้าของรายเดียว** หมายถึง บุคคลใดบุคคลหนึ่งในชุมชนที่ผลิตสินค้าที่แสดงความเป็นไทย หรือ ภูมิปัญญาไทย และมีความเชื่อมโยงกับชุมชนในข้อใดข้อหนึ่ง ได้แก่ การที่ชุมชนมีส่วนร่วมในการผลิต หรือมีการจ้างแรงงานในชุมชน หรือมีการใช้วัตถุดิบในชุมชน หรือมีส่วนร่วมในการบริหารจัดการ หรือมีส่วนร่วมรับผลประโยชน์

๒.๓ **ผู้ผลิตที่เป็นวิสาหกิจขนาดกลางและขนาดย่อม** หมายถึง ผู้ผลิต ผู้ประกอบการที่จดทะเบียนเป็นนิติบุคคล ได้แก่ บริษัทจำกัด ห้างหุ้นส่วนสามัญ ซึ่งผลิตสินค้าที่แสดงความเป็นไทย หรือภูมิปัญญาไทย และมีความเชื่อมโยงกับชุมชนในข้อใดข้อหนึ่ง ได้แก่ การที่ชุมชนมีส่วนร่วมในการผลิต/จ้างแรงงานในชุมชน/ใช้วัตถุดิบในชุมชน หรือมีส่วนร่วมในการบริหารจัดการหรือมีส่วนร่วมได้รับผลประโยชน์ โดยมีสินทรัพย์ลงทุนไม่เกิน ๑๐ ล้านบาท

## ๓. ภูมิปัญญาไทย

หมายถึง องค์ความรู้ ความสามารถและทักษะของคนไทยอันเกิดจากการสั่งสมประสบการณ์ที่ผ่านกระบวนการเรียนรู้ เลือกรสร รุ่งแต่ง พัฒนาและถ่ายทอดสืบต่อกันมาเพื่อใช้แก้ปัญหา และพัฒนาวิถีชีวิตของคนไทยให้สอดคล้องกับสภาพแวดล้อมและเหมาะสมกับยุคสมัย ภูมิปัญญาไทยมีลักษณะเป็นองค์รวม และมีคุณค่าทางวัฒนธรรม เกิดขึ้นในวิถีชีวิตไทย ซึ่งภูมิปัญญาท้องถิ่นอาจเป็นที่มาขององค์ความรู้ที่งอกงามขึ้นใหม่ที่จะช่วยในการเรียนรู้ การแก้ปัญหาการจัดการและการปรับตัวในการดำเนินชีวิตของคนไทย ลักษณะองค์รวมของภูมิปัญญาที่มีความเด่นชัดในหลายด้าน ดังนี้

๓.๑ **ด้านเกษตรกรรม** ได้แก่ ความสามารถในการผสมผสานองค์ความรู้ ทักษะและเทคนิคด้านการเกษตรกับเทคโนโลยี โดยการพัฒนาบนพื้นฐานคุณค่าดั้งเดิมซึ่งคนสามารถพึ่งตนเองในสถานการณ์ต่างๆ ได้ เช่น การทำการเกษตรผสมผสาน การแก้ไขปัญหามลพิษด้านการตลาด การแก้ไขปัญหาด้านการผลิต และการรู้จักปรับใช้เทคโนโลยีที่เหมาะสมกับการเกษตร เป็นต้น

๓.๒ ด้านอุตสาหกรรมและหัตถกรรม ได้แก่ การรู้จักประยุกต์ใช้เทคโนโลยีสมัยใหม่ ในการแปรรูปการผลิตเพื่อบริโภคอย่างปลอดภัย ประหยัด และเป็นธรรมชาติ อันเป็นขบวนการให้ชุมชนท้องถิ่นสามารถพึ่งตนเองทางเศรษฐกิจได้ตลอดทั้งการผลิตและการจำหน่ายผลผลิตทางหัตถกรรม เช่น การรวมกลุ่มของกลุ่มโรงงานยางพารา กลุ่มโรงสี กลุ่มหัตถกรรม เป็นต้น

๓.๓ ด้านการแพทย์แผนไทย ได้แก่ ความสามารถในการจัดการป้องกัน และรักษาสุขภาพของคนในชุมชนโดยเน้นให้ชุมชนสามารถพึ่งพาตนเองทางด้านสุขภาพและอนามัยได้ เช่น ยาจากสมุนไพร ซึ่งมีอยู่หลากหลาย การนวดแผนโบราณ การดูแลและรักษาสุขภาพแบบพื้นบ้าน เป็นต้น

๓.๔ ด้านการจัดการทรัพยากรธรรมชาติและสิ่งแวดล้อม ได้แก่ ความสามารถเกี่ยวกับการจัดการทรัพยากรธรรมชาติและสิ่งแวดล้อม ทั้งการอนุรักษ์ พัฒนาและการใช้ประโยชน์จากทรัพยากรธรรมชาติและสิ่งแวดล้อมอย่างสมดุลและยั่งยืน เช่น การบวชป่า การสืบชะตาแม่น้ำ การทำแนวปะการังเทียม การอนุรักษ์ป่าชายเลน การจัดการป่าต้นน้ำและป่าชุมชน เป็นต้น

๓.๕ ด้านกองทุนและธุรกิจชุมชน ได้แก่ ความสามารถในด้านการสะสมและบริหารกองทุนสวัสดิการชุมชน และความมั่นคงให้แก่ชีวิตความเป็นอยู่ของสมาชิกในกลุ่ม เช่น การจัดการกองทุนของชุมชน ในรูปของสหกรณ์ออมทรัพย์ รวมถึงความสามารถในการจัดสวัสดิการในการประกันคุณภาพชีวิตของคน ให้เกิดความมั่นคงทางเศรษฐกิจ สังคม และวัฒนธรรม โดยการจัดตั้งกองทุนสวัสดิการ การรักษาพยาบาลของชุมชน และการจัดระบบสวัสดิการบริการชุมชน

๓.๖ ด้านศิลปกรรม ได้แก่ ความสามารถในการสร้างสรรค์ผลงานทางด้านศิลปะสาขาต่างๆ เช่น จิตรกรรม ทัศนศิลป์ นาฏศิลป์ ดนตรี ทัศนศิลป์ คีตศิลป์ การละเล่นพื้นบ้านและนันทนาการ

๓.๗ ด้านภาษาและวรรณกรรม ได้แก่ ความสามารถในการอนุรักษ์ และสร้างสรรค์ผลงานด้านภาษา คือภาษาถิ่น ภาษาไทยในภูมิภาคต่างๆ รวมถึงด้านวรรณกรรมท้องถิ่นและการจัดทำสารานุกรม ภาษาถิ่น การปริวรรตหนังสือโบราณการฟื้นฟูการเรียนรู้ การสอนภาษาถิ่นของท้องถิ่นต่างๆ

๓.๘ ด้านปรัชญา ศาสนา และประเพณี ได้แก่ ความสามารถประยุกต์และปรับให้วัฒนธรรม คำสอนทางศาสนา ปรัชญาความเชื่อ และประเพณีที่มีคุณค่าให้เหมาะสมต่อบริบททางเศรษฐกิจ สังคม เช่น การถ่ายทอดวรรณกรรม คำสอน การบวชป่า การประยุกต์ประเพณีบุญประเพณีต่างๆ

๓.๙ ด้านโภชนาการ ได้แก่ ความสามารถในการเลือกสรร ประดิษฐ์และปรุงแต่งอาหารและยา ให้เหมาะสมกับความต้องการของร่างกายในสภาวะการณ์ต่างๆ ตลอดจนผลิตเป็นสินค้าและบริการส่งออก ที่ได้รับความนิยมแพร่หลายมาก รวมถึงการขยายคุณค่าเพิ่มของทรัพยากรด้วย



#### ๔. ประเภทผลิตภัณฑ์

ผลิตภัณฑ์ที่จะนำมาลงทะเบียนต้องผ่านกระบวนการผลิตโดยใช้ภูมิปัญญา จำนวน ๕ ประเภท ดังนี้

๔.๑ ประเภทอาหาร หมายถึง ผลผลิตทางการเกษตรและอาหารแปรรูป ซึ่งได้รับมาตรฐาน ออ., GAP, GMP, HACCP, Qmark, มผช., มอก., มาตรฐานเกษตรอินทรีย์, ฮาลาล และมีบรรจุภัณฑ์ เพื่อการจำหน่ายทั่วไป แบ่งเป็น ๓ กลุ่ม ดังนี้

๑) ผลผลิตทางการเกษตรที่ใช้บริโภคสด เช่น พืชผัก ผลไม้ เช่น มะม่วง สับปะรด ส้มเขียวหวาน มังคุด ส้มโอ กัลฉ่าย เป็นต้น กรณีพันธุ์ไม้ เช่น กิ่งพันธุ์มะม่วง กิ่งพันธุ์มะปราง ไม้ประดับ ฯลฯ ไม่ถือว่าเป็นผลิตภัณฑ์ที่ลงทะเบียนได้

๒) ผลผลิตทางการเกษตรที่เป็นวัตถุดิบและผ่านกระบวนการแปรรูปเบื้องต้น เช่น น้ำผึ้ง ข้าวสาร ข้าวกล้อง ข้าวฮาง เป็นต้น เนื้อสัตว์แปรรูป เช่น เนื้อโคขุน เนื้อนกกระจอกเทศแช่แข็ง หมูแดดเดียว หมูยอ แหนม ไข่ต้ม ไข่กรอบ ปลาอบรมควัน หอยจ๊อ เป็นต้น อาหารประมงแปรรูป เช่น ไข่กรอบปลา ปลาช่อนแดดเดียว ปลาสลิดแดดเดียว ส้มปลาตัว น้ำบูดู กะปิ กุ้งแห้ง น้ำปลา ปลาร้า เป็นต้น กรณีสัตว์ที่มีชีวิต เช่น ไก่ชน ปลากัด ไม่ถือว่าเป็นผลิตภัณฑ์ที่ลงทะเบียนได้ เพราะไม่ผ่านกระบวนการแปรรูปเบื้องต้น

๓) อาหารแปรรูปกึ่งสำเร็จรูป/สำเร็จรูป เช่น ขนมเค้ก เจาก๊วย ขนมโมจิ เต้าส้อ กระยาสารท กัลฉ่ายอบ กัลฉ่ายอบ มะขามปรุงรส ทูเรียนทอด กาละแม กะหรี่ปั๊บ ขนมทองม้วน ข้าวเกรียบ ข้าวแต่น้ำ พริกเผาและน้ำพริกต่างๆ แจ่วบอง น้ำจิ้มสุกี้ น้ำปลาหวาน ผักกาดดอง พริกไทย แคบหมู ไข่เค็ม กุนเชียง หมูทุบ หมูแผ่น เป็นต้น

๔.๒ ประเภทเครื่องดื่ม หมายถึง ผลิตภัณฑ์ประเภทเครื่องดื่มที่มีแอลกอฮอล์ ได้แก่ สุราแช่ สุรากลั่น สาโท อุ ไวน์ เหล้าขาว ๓๕-๔๐ ดีกรี เป็นต้น และเครื่องดื่มที่ไม่มีแอลกอฮอล์ ได้แก่ ผลิตภัณฑ์เครื่องดื่มพร้อมดื่ม ผลิตภัณฑ์ประเภทชงละลาย และผลิตภัณฑ์ประเภทชง เช่น น้ำผลไม้ น้ำสมุนไพร เครื่องดื่มรังกา กาแฟคั่ว กาแฟปรุงสำเร็จ จึงผงสำเร็จรูป มะตูมผง ชาใบหม่อน ชาจีน ชาสมุนไพร ชาชัก น้ำเจาก๊วย น้ำเต้าหู้นมสด นมข้าวกล้อง เป็นต้น

๔.๓ ประเภทผ้าเครื่องแต่งกาย หมายถึง ผ้าทอและผ้าถักจากเส้นใยธรรมชาติหรือเส้นใยสังเคราะห์ รวมทั้งเสื้อผ้า/เครื่องนุ่งห่ม และเครื่องแต่งกายที่ใช้ประดับตกแต่งประกอบการแต่งกาย ทั้งเพื่อประโยชน์ในการใช้สอยและเพื่อความสวยงาม

๑) ผ้า หมายถึง ผลิตภัณฑ์ผ้าผืนที่ทำจากเส้นใย เส้นด้าย นำมาทอถักเป็นผืนมีลวดลาย เกิดจากโครงสร้างการทอหรือดกแต่งสำเร็จบนผืนผ้า ทำด้วยมือ หรือเครื่องจักร รวมถึงผลิตภัณฑ์เสื้อผ้า และเครื่องนุ่งห่มซึ่งเป็นเส้นใยธรรมชาติและเส้นใยสังเคราะห์ ลีงทอ และผลิตภัณฑ์ที่ทำจากผ้าเป็นหลัก และมีวัสดุอื่นๆ เป็นองค์ประกอบผสม เช่น ผ้าไหม ผ้าฝ้าย ผ้าโสร่ง ผ้าขาวม้า ผ้าคลุมไหล่ ผ้าบาติก ผ้าถุง ผ้าปักชาวเขา ผ้าคลุมผม หมวกกะปิเยาะ ผ้าพันคอ เสื้อผ้าสำเร็จรูปบุรุษ – สตรี เป็นต้น

๒) เครื่องแต่งกาย หมายถึง ผลิตภัณฑ์ที่ใช้ประดับตกแต่งประกอบการแต่งกายที่ทำจากวัสดุทุกประเภทเพื่อประโยชน์ในการใช้สอย เช่น รองเท้า เข็มขัด กระเป๋าถือ เป็นต้น และเพื่อความสวยงาม เช่น สร้อย แหวน ต่างหู เข็มกลัด กำไล นาฬิกาข้อมือ เนคไท หมวกแฟชั่น เป็นต้น

๔.๔ ประเภทของใช้/ของตกแต่ง/ของที่ระลึก หมายถึง ผลิตภัณฑ์ที่มีไว้ใช้หรือตกแต่งประดับในบ้าน สถานที่ต่างๆ เช่น เครื่องใช้ในบ้าน เครื่องครัว เครื่องเรือน ที่มีวัตถุประสงค์เพื่อการใช้สอย หรือประดับตกแต่ง หรือให้เป็นของขวัญ เพื่อให้ผู้รับนำไปใช้สอยในบ้าน ตกแต่งบ้าน รวมทั้งสิ่งประดิษฐ์ที่สะท้อนถึงวิถีชีวิต ภูมิปัญญา และวัฒนธรรมท้องถิ่น และสินค้านั้นต้องไม่ผลิตโดยใช้เครื่องจักรเป็นหลัก และใช้แรงคนเป็นส่วนเสริมหรือไม่ใช้แรงงานคน

ประเภทของใช้/ของตกแต่ง/ของที่ระลึก แบ่งออกเป็น ๗ กลุ่ม

๑) ไม้ หมายถึง ของใช้/ของตกแต่ง/ของที่ระลึก ที่มีวัสดุที่ทำจากไม้เป็นหลัก เช่น ไม้แกะสลัก เฟอร์นิเจอร์ ก่อถ้องไม้ นาฬิกาไม้ตั้งโต๊ะ โคมไฟกะลามะพร้าว ของเล่นเด็ก เครื่องดนตรี ผู้พระธรรม เรือจำลอง แจกันไม้ กรงนก ไม้แขวนเสื้อ เป็นต้น

๒) จักสาน ถักสาน หมายถึง ของใช้/ของตกแต่ง/ของที่ระลึก ที่มีวัสดุที่เป็นเส้นใยธรรมชาติ หรือวัสดุสังเคราะห์ใดๆ เช่น พลาสติก นำมาจักสาน หรือถักสาน ถักทอ เป็นรูปร่าง เช่น ตะกร้า กระจูดสาน เสื่อกก ที่รองงานทำจากเสื่อกก ที่ใส่ของทำจากพลาสติกสาน กระจาด กระบุง กระด้ง กระติบข้าว เชือกมัด เปลยวน โคมไฟผักตบชวา ไม้กวาด กระเช้าถ้าวลัย พรหมเช็ดเท้า ฝาชี หมวกสานไม้ไผ่ เป็นต้น

๓) ดอกไม้ประดิษฐ์/วัสดุจากเส้นใยธรรมชาติ หมายถึง ดอกไม้ ต้นไม้ กว๊ายไม้ ผลไม้ ที่ไม่ใช่สิ่งมีชีวิตตามธรรมชาติ แต่ทำจากวัสดุต่างๆ เพื่อเลียนแบบธรรมชาติ หรือ/และผลิตภัณฑ์ประเภทของใช้/ของตกแต่ง/ของที่ระลึก ที่มีวัสดุที่ทำจากกระดาษสาเป็นหลัก เช่น ถุงกระดาษ กล่องกระดาษสา ต้นไม้ประดิษฐ์ ผลไม้ประดิษฐ์ เป็นต้น

๔) โลหะ หมายถึง ผลิตภัณฑ์ประเภทของใช้/ของตกแต่ง/ของที่ระลึกที่ทำจากโลหะต่างๆ เช่น เงิน ทองเหลือง ดีบุก สแตนเลส ทอง สังกะสี เป็นต้น เป็นส่วนประกอบหลัก เช่น ซ้อนส้อม มีด ผลิตภัณฑ์ภาชนะที่ใช้โลหะ ภาชนะที่ทำจากสแตนเลสทึบ ทองเหลืองทึบ พิวเตอร์ บรอนซ์ แกะสลักที่ใช้ตกแต่งสถานที่ต่างๆ เป็นต้น

๕) เซรามิก/เครื่องปั้นดินเผา หมายถึง ผลิตภัณฑ์ที่มีการนำวัสดุประเภทดิน สินแร่ ไปขึ้นรูปและนำไปเผาด้วยความร้อนสูง เพื่อเป็นภาชนะ ของใช้ ของตกแต่ง ของที่ระลึก เช่น เบญจรงค์ ถ้วยชาม ภาชนะกระเบื้อง เซรามิก โอ่ง อ่าง กระจาดต่างๆ เป็นต้น

๖) เคหะสิ่งทอ หมายถึง ของใช้/ของตกแต่ง/ของที่ระลึก ที่มีวัสดุทำจากผ้า มีการตัดเย็บ เช่น ชุดเครื่องนอน พรมเช็ดเท้า ผ้าปูโต๊ะ ถุงมือถักสำหรับการเกษตร เป็นต้น

๗) อื่นๆ ของใช้/ของตกแต่ง/ของที่ระลึก หรือผลิตภัณฑ์อื่นๆ ที่ใช้วัสดุอื่นใด นอกเหนือจาก ข้อ ๑-๖ เช่น ทำจากพลาสติก เรซิน แก้ว เทียน รูปวาด เปเปอร์มาเช่ กระจก ซีเมนต์ ดินไม้มุงกล ตักจากดินไทย ผลไม้สด ผลไม้แห้ง ผลไม้กระป๋อง ไม้แกะสลัก พระพุทธรูป เป็นต้น

๔.๕ ประเภทสมุนไพรที่ไม่ใช่อาหาร หมายถึง ผลิตภัณฑ์จากสมุนไพร หรือมีสมุนไพรเป็นส่วนประกอบอาจใช้ประโยชน์ และอาจส่งผลต่อสุขภาพ ได้แก่ ยาจากสมุนไพร เครื่องสำอางสมุนไพร วัตถุดิบสมุนไพรที่ใช้ในบ้านเรือน เช่น น้ำยาล้างจานสมุนไพร สมุนไพรไล่ยุงหรือกำจัดแมลง และรวมถึงผลิตภัณฑ์จากสมุนไพรที่ใช้ทางการเกษตร เช่น น้ำหมักชีวภาพ น้ำส้มควันไม้ เป็นต้น แบ่งเป็น ๓ กลุ่ม

๑) ยาจากสมุนไพร

๒) เครื่องสำอางสมุนไพร

๓) วัตถุดิบสมุนไพรที่ใช้ในบ้านเรือน

ในกรณีที่มีปัญหาการจัดประเภทผลิตภัณฑ์ ให้พิจารณาจัดโดยคำนึงถึงวัตถุประสงค์หรือประโยชน์ในการใช้สอย และให้อยู่ในดุลยพินิจของคณะกรรมการ นตผ. จังหวัด

# Roadmap การลงทะเบียนผู้ผลิต ผู้ประกอบการ OTOP ปี ๒๕๕๓

## เตรียมความพร้อม

๑. จัด work shop หน่วยงานที่เกี่ยวข้อง  
พิจารณาหลักเกณฑ์
๒. จัดทำคู่มือและหลักเกณฑ์การลงทะเบียน
๓. จัดทำโปรแกรมการลงทะเบียน

## สร้างความเข้าใจ

๑. ประชุมชี้แจง
๒. ประชาสัมพันธ์
  - วิทยุ TV แผ่นพับ
  - สื่อต่างๆ

(กรมฯ)

(พ.ค. - ๑๓ มิ.ย. ๕๓)



## การลงทะเบียน

### ๑. รับลงทะเบียน

กรุงเทพมหานคร - ณ สำนักงานเขต

จังหวัด - ณ สำนักงานพัฒนาชุมชนอำเภอ

### ๒. ให้ความเห็นชอบ

ระดับเขตในกรุงเทพมหานคร - คณะกรรมการที่เขตแต่งตั้ง

ระดับอำเภอ - คณะกรรมการที่อำเภอแต่งตั้ง

(อำเภอ/เขต)

(๑๔ - ๒๐ มิ.ย. ๕๓)

### ๓. ให้การรับรอง

กรุงเทพมหานคร - คณะกรรมการที่กรุงเทพมหานครแต่งตั้ง

จังหวัด - คณะกรรมการที่จังหวัดแต่งตั้ง

(จังหวัด/กรุงเทพมหานคร)

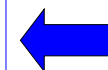
(๒๑ - ๒๒ มิ.ย. ๕๓)



## ติดตามประเมินผล

(กรมฯ)

(๑๒ พ.ค. - ๓๐ มิ.ย. ๕๓)

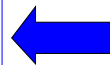


## ตรวจสอบผลการรับรอง

## และจัดทำฐานข้อมูล

(กรมฯ)

(๒๓ มิ.ย. ๕๓)



## ใช้ประโยชน์

- กรม/กระทรวงที่เกี่ยวข้อง
- โครงการ OTOP ปี ๒๕๕๓

## ส่วนที่ ๒ การลงทะเบียน ผู้ผลิต ผู้ประกอบการ OTOP ปี ๒๕๕๓

- กลุ่มเป้าหมาย
- หลักเกณฑ์การลงทะเบียน
- วิธีการลงทะเบียน
- ขั้นตอนการลงทะเบียน

## การลงทะเบียนผู้ผลิต ผู้ประกอบการ OTOP ปี ๒๕๕๓

### ๑. กลุ่มเป้าหมาย

กลุ่มเป้าหมายในการลงทะเบียน ได้แก่ กลุ่มผู้ผลิต ผู้ประกอบการ ที่ผลิตสินค้า OTOP ที่เคยลงทะเบียน และยังไม่เคยลงทะเบียนเป็นผู้ผลิต ผู้ประกอบการ OTOP

### ๒. หลักเกณฑ์การลงทะเบียน

๒.๑ ลักษณะและคุณสมบัติของผู้ผลิต ผู้ประกอบการสินค้าที่มีสิทธิลงทะเบียน

๒.๑.๑ เป็นผู้ผลิตดังต่อไปนี้

๑) เป็นกลุ่มผู้ผลิตชุมชน

๒) เป็นผู้ผลิตชุมชนที่เป็นเจ้าของรายเดียว

๓) เป็นผู้ผลิตที่เป็นวิสาหกิจขนาดกลางและขนาดย่อม

ผู้ผลิต ผู้ประกอบการที่จะลงทะเบียน ให้ใช้ที่ตั้งของสถานที่ผลิตเป็นหลัก

ในการยื่นขอลงทะเบียน โดยผ่านการรับรองจากประธานเครือข่าย OTOP อำเภอ/ผู้แทน หรือประธานชุมชนของเขต (กรุงเทพมหานคร) /ผู้แทน ว่าได้ดำเนินการผลิตในพื้นที่นั้นจริง

๒.๑.๒ กลุ่มเป้าหมายตามข้อ ๒.๑.๑ ต้องมีความเชื่อมโยงกับชุมชน โดยเข้าเกณฑ์ข้อใดข้อหนึ่งต่อไปนี้

๑) ชุมชนมีส่วนร่วมในการผลิต เช่น ใช้แรงงานในชุมชน (ภายในจังหวัดที่ขอลงทะเบียน) มีการใช้วัตถุดิบการผลิตในชุมชน เป็นต้น

๒) ชุมชนมีส่วนร่วมในการบริหารจัดการ

๓) ชุมชนได้รับประโยชน์

๒.๑.๓ สถานที่ผลิตของกลุ่มเป้าหมายตามข้อ ๒.๑.๑ ต้องตั้งอยู่ในอำเภอ/เขต (กรุงเทพมหานคร) ที่ขอลงทะเบียน

๒.๑.๔ ผู้ผลิต ผู้ประกอบการและสมาชิกกลุ่ม ต้องมีสัญชาติไทย

๒.๑.๕ กรณีส่งตัวแทนมาแจ้งการลงทะเบียนจะต้องเป็นผู้ได้รับมอบอำนาจ (มีเอกสารมอบอำนาจ)

๒.๒ ลักษณะผลิตภัณฑ์หนึ่งตำบล หนึ่งผลิตภัณฑ์ ที่สามารถลงทะเบียนได้ต้องแสดงถึงภูมิปัญญาไทย และมีลักษณะดังนี้

๒.๒.๑ วัตถุดิบที่นำมาผลิต ต้องไม่ผิดกฎหมาย

๒.๒.๒ ไม่เป็นสินค้าที่เลียนแบบ ดัดแปลง นำเข้า หรือนำเข้าเพื่อดัดแปลงหรือละเมิดทรัพย์สินทางปัญญา

๒.๒.๓ ไม่เป็นสินค้าที่ก่ออันตรายอย่างร้ายแรงต่อชุมชนหรือสิ่งแวดล้อม รวมทั้งไม่ขัดต่อขนบธรรมเนียม ประเพณีวัฒนธรรมอันดีของไทย

๒.๒.๔ กรณีเป็นผลิตภัณฑ์ที่มีกฎหมายบังคับต้องได้รับอนุญาตให้ผลิต

๒.๓ ประเภทผลิตภัณฑ์ หนึ่งตำบล หนึ่งผลิตภัณฑ์

ผลิตภัณฑ์ที่จะนำมาดำเนินการลงทะเบียน ต้องผ่านกระบวนการผลิตโดยใช้ภูมิปัญญา  
จำแนก ๕ ประเภท ดังนี้

๒.๓.๑ ประเภทอาหาร หมายถึง ผลผลิตทางการเกษตรและอาหารแปรรูป ซึ่งได้รับมาตรฐาน อย., GAP, GMP, HACCP, Qmark, มผช., มอก., มาตรฐานเกษตรอินทรีย์, ฮาลาล และมีบรรจุภัณฑ์ เพื่อการจำหน่ายทั่วไป แบ่งเป็น ๓ กลุ่ม ดังนี้

๑) ผลผลิตทางการเกษตรที่ใช้บริโภคสด

๒) ผลผลิตทางการเกษตรที่เป็นวัตถุดิบและผ่านกระบวนการแปรรูปเบื้องต้น

๓) อาหารแปรรูปสำเร็จรูป/สำเร็จรูป

๒.๓.๒ ประเภทเครื่องดื่มน้ำ แบ่งเป็น ๒ กลุ่ม

๑) เครื่องดื่มน้ำที่มีแอลกอฮอล์

๒) เครื่องดื่มน้ำที่ไม่มีแอลกอฮอล์

๒.๓.๓ ประเภทผ้า เครื่องแต่งกาย แบ่งเป็น ๒ กลุ่ม

๑) ผ้า

๒) เครื่องแต่งกาย

๒.๓.๔ ประเภทของใช้/ของตกแต่ง/ของที่ระลึก แบ่งเป็น ๓ กลุ่ม

๑) ไม้

๒) จักสาน

๓) ดอกไม้ประดิษฐ์/วัสดุจากเส้นใยธรรมชาติ

๔) โลหะ

๕) เซรามิก/เครื่องปั้นดินเผา

๖) เคหะสิ่งทอ

๗) อื่นๆ

๒.๓.๕ ประเภทสมุนไพรที่ไม่ใช่อาหาร แบ่งเป็น ๓ กลุ่ม

๑) ยาจากสมุนไพร

๒) เครื่องสำอางสมุนไพร

๓) วัตถุอันตรายที่ใช้ในบ้านเรือน

๒.๔ มาตรฐานผลิตภัณฑ์ที่ได้รับการรับรองจากราชการ

ให้ผู้มาลงทะเบียน นำใบรับรองมาตรฐานจากราชการมาด้วย เพื่อกำหนดข้อมูลและแสดงต่อเจ้าหน้าที่ผู้รับลงทะเบียน (ถ้ามี)

### ๓. วิธีการลงทะเบียน

๓.๑ ลงทะเบียนเป็นรายผู้ผลิต ผู้ประกอบการ โดยให้หัวหน้ากลุ่มผู้ผลิต ผู้ประกอบการ หรือ ผู้แทนที่ได้รับมอบอำนาจ เป็นผู้ยื่นแบบลงทะเบียน

๓.๒ การรับลงทะเบียน จะดำเนินการภายในระยะเวลาที่ประกาศหรือกำหนดเท่านั้น

๓.๓ เอกสารประกอบการลงทะเบียน ให้นำทั้งเอกสารจริงและถ่ายสำเนา สำหรับเจ้าหน้าที่ตรวจสอบหมายเลขเอกสาร/หลักฐาน ให้ตรงกับข้อมูลที่กรอก ได้แก่

๓.๓.๑ สำเนาบัตรประชาชน และทะเบียนบ้านของผู้ยื่นลงทะเบียน

๓.๓.๒ หนังสือมอบอำนาจจากกลุ่มผู้ผลิต ผู้ประกอบการ

๓.๓.๓ ภาพถ่ายผลิตภัณฑ์ทุกประเภท ที่จะลงทะเบียน ขนาด ๔” x ๖”

๓.๓.๔ เอกสารอนุญาตให้ทำการผลิต กรณีมีกฎหมายกำหนด

๓.๓.๕ หนังสือรับรองมาตรฐานผลิตภัณฑ์ที่จะแจ้งในแบบลงทะเบียน (ถ้ามี) เพื่อให้เจ้าหน้าที่ตรวจสอบ ชื่อกลุ่ม ชื่อผลิตภัณฑ์ และเลขที่กำกับใบรับรองมาตรฐาน

๓.๓.๖ เอกสารตามข้อ ๓.๓.๑ – ๓.๓.๔ ให้อำเภอกับไว้เป็นหลักฐาน

๓.๓.๗ ให้ประธานเครือข่าย OTOP ระดับอำเภอ/ผู้แทน หรือประธานชุมชนของเขต (กรุงเทพมหานคร) /ผู้แทน รับรองว่าเป็นผลิตภัณฑ์ OTOP ที่ผลิตในพื้นที่ที่รับลงทะเบียนจริง



#### ๔. ขั้นตอนการลงทะเบียน

##### ๔.๑ กลุ่มผู้ผลิต ผู้ประกอบการ

ขอรับแบบฟอร์ม กรอกข้อมูลให้ถูกต้อง ครบถ้วน และยื่นขอลงทะเบียนได้ ณ ที่ว่าการอำเภอ /เขต (กรุงเทพมหานคร) ที่เป็นที่ตั้งของกลุ่มผู้ผลิต ผู้ประกอบการ

##### ๔.๒ อำเภอ / เขต (กรุงเทพมหานคร)

๔.๒.๑ เจ้าหน้าที่ผู้รับลงทะเบียน รับคำร้อง ตรวจสอบความครบถ้วนถูกต้องของข้อมูล และเอกสารประกอบ

๔.๒.๒ บันทึกข้อมูลของกลุ่มเป้าหมายที่ยื่นขอลงทะเบียนใน โปรแกรม (บันทึกเฉพาะข้อมูล ที่ถูกต้อง)

๔.๒.๓ พิมพ์หลักฐานการรับลงทะเบียนมอบให้ผู้ลงทะเบียนเก็บไว้เป็นหลักฐาน

๔.๒.๔ จัดการประชุมคณะกรรมการ ที่อำเภอ/เขต (กรุงเทพมหานคร) แต่งตั้ง เพื่อพิจารณาให้ความเห็นชอบ

๔.๒.๕ แจ้งข้อมูลการลงทะเบียนและผลการพิจารณาให้ความเห็นชอบ ให้จังหวัด/กรุงเทพมหานคร

##### ๔.๓ จังหวัด / กรุงเทพมหานคร

๔.๓.๑ จัดการประชุมคณะกรรมการ ที่จังหวัด/กรุงเทพมหานคร แต่งตั้ง เพื่อพิจารณารับรองให้ขึ้นทะเบียนเป็นผู้ผลิต ผู้ประกอบการ OTOP

๔.๓.๒ ประกาศผลผู้ผลิต ผู้ประกอบการที่ได้รับขึ้นทะเบียนเป็นผู้ผลิต ผู้ประกอบการ OTOP

๔.๓.๓ ทำหนังสือแจ้งผู้ผลิต ผู้ประกอบการ ที่ไม่ผ่านการขึ้นทะเบียนพร้อมเหตุผลประกอบ ในกรณีนี้ผู้ผลิต ผู้ประกอบการ สามารถอุทธรณ์ต่อผู้ว่าราชการจังหวัด/กรุงเทพมหานคร ภายใน ๕ วันทำการ นับแต่วันที่ได้รับการแจ้งผล

๔.๓.๔ รายงานผลการพิจารณารับรองการขึ้นทะเบียนให้กรมการพัฒนาชุมชน

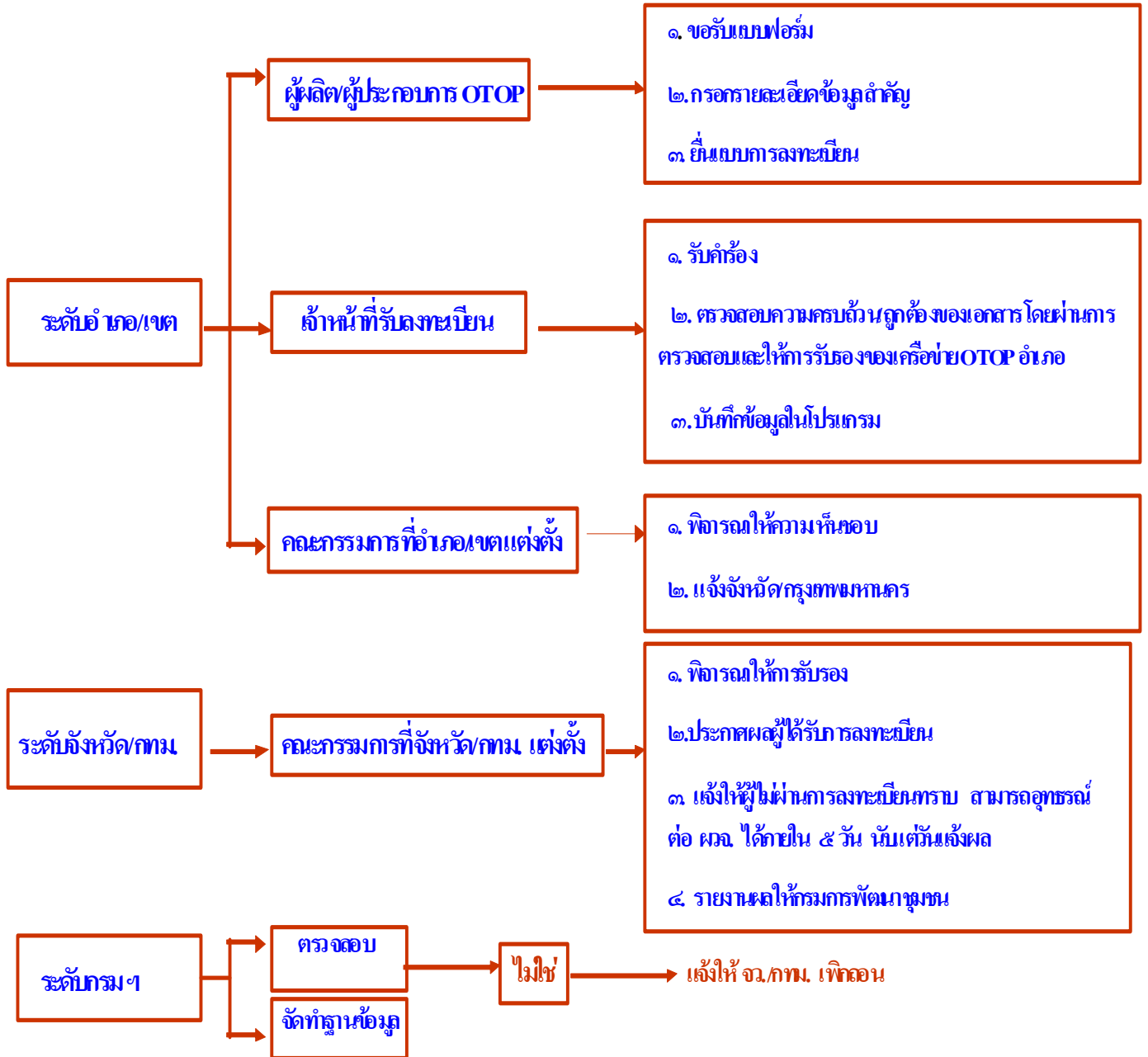
##### ๔.๔ กรมการพัฒนาชุมชน

๔.๔.๑ ตรวจสอบข้อมูลผู้ได้รับการรับรองให้ขึ้นทะเบียนเป็นผู้ผลิต ผู้ประกอบการ OTOP ของจังหวัด/กรุงเทพมหานคร ในกรณีที่ตรวจสอบแล้วเห็นว่ามิบบางรายไม่ใช่ผู้ผลิต ผู้ประกอบการ OTOP กรมการพัฒนาชุมชน จะแจ้งให้จังหวัด/กรุงเทพมหานคร ดำเนินการเพิกถอนการเป็นผู้ผลิต ผู้ประกอบการ OTOP ต่อไป

๔.๔.๒ ดำเนินการจัดทำฐานข้อมูลผู้ผลิต ผู้ประกอบการ OTOP ปี ๒๕๕๓ เพื่อใช้ประโยชน์ ในการดำเนินงานโครงการ OTOP

### แผนภูมิแสดงขั้นตอนการลงทะเบียนผู้ผลิต ผู้ประกอบการ OTOP ปี ๒๕๕๓

## ขั้นตอนการลงทะเบียนผู้ผลิต ผู้ประกอบการ OTOP ปี ๒๕๕๓



### ส่วนที่ ๓ แบบการลงทะเบียน ผู้ผลิต ผู้ประกอบการ OTOP ปี ๒๕๕๓

- แบบฟอร์มการลงทะเบียนผู้ผลิต ผู้ประกอบการสินค้า OTOP ปี ๒๕๕๓ (รายเดิม)
- แบบฟอร์มการลงทะเบียนผู้ผลิต ผู้ประกอบการสินค้า OTOP ปี ๒๕๕๓ (รายใหม่)
- แบบฟอร์มบันทึกข้อมูลผลิตภัณฑ์ OTOP ปี ๒๕๕๓
- การตรวจสอบของเจ้าหน้าที่ผู้รับลงทะเบียน
- การพิจารณาของคณะกรรมการรับลงทะเบียนระดับอำเภอ/เขต (กรุงเทพมหานคร)
- การพิจารณาของคณะกรรมการรับลงทะเบียนระดับจังหวัด/กรุงเทพมหานคร
- แบบบัญชีรายชื่อผู้ที่ได้รับการลงทะเบียนตามประกาศของจังหวัด/กรุงเทพมหานคร

ผู้ประกอบการรายเดิมรหัสประจำตัวผู้ประกอบการของปี ๒๕๕๒ **แบบฟอร์มการลงทะเบียนผู้ผลิต ผู้ประกอบการสินค้า OTOP ปี พ.ศ. ๒๕๕๓**

การลงทะเบียนเป็นผู้ผลิต ผู้ประกอบการสินค้าหนึ่งตำบลหนึ่งผลิตภัณฑ์ (OTOP) ปี พ.ศ.๒๕๕๓ เพื่อให้มีข้อมูล  
สำหรับการส่งเสริมและพัฒนากลุ่มผู้ผลิต / ผู้ประกอบการ / ผลิตภัณฑ์หนึ่งตำบล หนึ่งผลิตภัณฑ์

คำอธิบาย กรุณากรอกข้อมูลให้ถูกต้องครบถ้วนลงในช่องว่างหรือทำเครื่องหมาย ลงใน  ที่ตรงกับข้อมูลของท่าน

**๑. ข้อมูลกลุ่ม / องค์กร / เจ้าของกิจการ** ยืนยันตามข้อมูลเดิม

ชื่อ..... - ข้อมูลเดิม-.....

ที่อยู่..... - ข้อมูลเดิม-.....

**เปลี่ยนแปลงข้อมูลใหม่**

ชื่อ .....

ตั้งอยู่เลขที่ ..... ซอย ..... ถนน ..... หมู่ที่.....

ตำบล/แขวง..... อำเภอ/เขต..... จังหวัด.....

โทรศัพท์..... โทรสาร..... อีเมล.....

**๒. ลักษณะของผู้ผลิต / ผู้ประกอบการ** ยืนยันตามข้อมูลเดิม

..... - ข้อมูลเดิม-.....

 ๒.๑ กลุ่มผู้ผลิตชุมชน จัดตั้งเมื่อ..... จำนวนสมาชิก.....คน

รายได้เฉลี่ยของกลุ่ม.....บาท/เดือน

 ๒.๒ ผู้ผลิตชุมชนที่เป็นเจ้าของรายเดียว เริ่มดำเนินกิจการเมื่อ..... จำนวนสมาชิก.....คน

รายได้เฉลี่ย.....บาท/เดือน

 ๒.๓ ผู้ผลิตวิสาหกิจขนาดกลางและขนาดย่อม จัดตั้งเมื่อ..... จำนวนสมาชิก.....คน

รายได้เฉลี่ยของกลุ่ม.....บาท/เดือน

## ๓. ข้อมูลประธานกลุ่ม / เจ้าของกิจการ / ผู้ที่ได้รับมอบอำนาจ

ยืนยันตามข้อมูลเดิม (กรุณากรอกหมายเลขประจำตัวประชาชน ๑๓ หลัก)

ชื่อ..... - ข้อมูลเดิม-

ที่อยู่..... - ข้อมูลเดิม-

**เปลี่ยนแปลงข้อมูลใหม่**

นาย / นาง / นางสาว..... วัน / เดือน / ปี เกิด .....

หมายเลขประจำตัวประชาชน..... ที่อยู่เลขที่..... ซอย.....

ถนน ..... หมู่ที่..... ตำบล/แขวง.....

อำเภอ/เขต..... จังหวัด..... รหัสไปรษณีย์ .....

โทรศัพท์..... โทรสาร..... โทรศัพท์มือถือ .....

**๔. แรงงานที่ใช้ในการผลิต**

ยืนยันตามข้อมูลเดิม (กรุณากรอกหมายเลขประจำตัวประชาชน ๑๓ หลัก)

ชื่อ..... - ข้อมูลเดิม-

ที่อยู่..... - ข้อมูลเดิม-

**เปลี่ยนแปลงข้อมูลใหม่**

จำนวน.....คน

ส่วนใหญ่เป็นแรงงานจาก ตำบล.....อำเภอ.....จังหวัด.....

ส่วนใหญ่เป็นแรงงานจาก ตำบล.....อำเภอ.....จังหวัด.....

**๕. เงินทุนที่ใช้ในการผลิต**

กู้จากแหล่งทุนนอกชุมชน ระบุ.....

กู้จากแหล่งทุนในชุมชน ระบุ.....

เงินทุนของกลุ่ม (กรณีกลุ่ม)

เงินทุนของเจ้าของกิจการ (กรณีเป็นเจ้าของรายเดียว/SME)

เงินทุนของอื่นๆ ระบุ.....

๖. ลักษณะความเชื่อมโยงกับชุมชน (เลือกตอบได้มากกว่า ๑ ข้อ)

- ใช้แรงงานในท้องถิ่น
- ใช้วัตถุดิบในท้องถิ่น
- ชุมชนร่วมบริหารจัดการ
- ชุมชนร่วมรับผลประโยชน์
- อื่นๆ (ระบุ)

๗. ผลิตภัณฑ์ของผู้ผลิต ผู้ประกอบการ ที่เป็นสินค้า OTOP มีจำนวน.....ผลิตภัณฑ์ ดังนี้

(กรุณาให้ข้อมูลผลิตภัณฑ์เพิ่มเติม ในแบบรายละเอียดผลิตภัณฑ์ๆละ ๑ ชุด และกรณีที่มีผลิตภัณฑ์มากกว่า ๑๐ ผลิตภัณฑ์ ให้แนบรายชื่อผลิตภัณฑ์เพิ่มเติม)

๑.อาหาร    ๒.เครื่องคั้ม    ๓.ผ้า เครื่องแต่งกาย    ๔.ของใช้ๆ    ๕.สมุนไพรที่ไม่ใช่อาหาร

รายชื่อผลิตภัณฑ์เดิม - ข้อมูลเดิม-  
 รายชื่อผลิตภัณฑ์เดิม.. - ข้อมูลเดิม-  
 รายชื่อผลิตภัณฑ์เดิม. - ข้อมูลเดิม-

- ผลิตอยู่     เลิกผลิต
- ผลิตอยู่     เลิกผลิต
- ผลิตอยู่     เลิกผลิต

เพิ่มเติมผลิตภัณฑ์ใหม่

- ๗.๑ ชื่อผลิตภัณฑ์..... ประเภท  .....
- ๗.๒ ชื่อผลิตภัณฑ์..... ประเภท  .....
- ๗.๓ ชื่อผลิตภัณฑ์..... ประเภท  .....
- ๗.๔ ชื่อผลิตภัณฑ์..... ประเภท  .....
- ๗.๕ ชื่อผลิตภัณฑ์..... ประเภท  .....
- ๗.๖ ชื่อผลิตภัณฑ์..... ประเภท  .....
- ๗.๗ ชื่อผลิตภัณฑ์..... ประเภท  .....
- ๗.๘ ชื่อผลิตภัณฑ์..... ประเภท  .....
- ๗.๙ ชื่อผลิตภัณฑ์..... ประเภท  .....
- ๗.๑๐ ชื่อผลิตภัณฑ์..... ประเภท  .....

๘. ประวัติการส่งผลิตภัณฑ์เข้าคัดสรรสุดยอดหนึ่งตำบล หนึ่งผลิตภัณฑ์ไทย (เฉพาะผู้ประกอบการรายเดิม)

- ไม่เคย
- เคย ปี ๒๕๔๖ ระบุชื่อผลิตภัณฑ์.....ประเภท.....ได้รับระดับ.....ดาว
- เคย ปี ๒๕๔๘ ระบุชื่อผลิตภัณฑ์.....ประเภท.....ได้รับระดับ.....ดาว
- เคย ปี ๒๕๕๑ ระบุชื่อผลิตภัณฑ์..... - ข้อมูลเดิม.....ประเภท.....ได้รับระดับ.....ดาว

๙. การสมัครเข้ารับการคัดสรรสุดยอดผลิตภัณฑ์ OTOP ปี ๒๕๕๓

- สนใจสมัครเข้ารับการคัดสรรสุดยอดผลิตภัณฑ์ OTOP  ไม่สมัครเข้ารับการคัดสรรสุดยอดผลิตภัณฑ์ OTOP

๑๐. ผู้ผลิต ผู้ประกอบการ มีการจัดทำแผนธุรกิจหรือไม่

- มี  ไม่มี

๑๑. ผู้ผลิต ผู้ประกอบการต้องการได้รับการสนับสนุนองค์ความรู้ด้านการผลิตเรื่องใดบ้าง (ตอบได้มากกว่า ๑ ข้อ)

- วิธีการปลูกทดแทนหรือจัดหาวัสดุทดแทน  การนำวัสดุอื่นมาผสมผสานในการผลิต
- การป้องกันอันตรายจากการใช้สารเคมีเพื่อการผลิต ต่อผู้ผลิต ผู้บริโภคและสิ่งแวดล้อม
- การผลิตที่ไม่ก่อให้เกิดอันตราย ต่อผู้ผลิต ผู้บริโภคและสิ่งแวดล้อม
- อื่น ๆ โปรดระบุ.....

ข้าพเจ้าขอรับรองว่าข้อความข้างต้น ข้าพเจ้าเป็นผู้กรอกข้อมูลด้วยตนเองและเป็นความจริงทุกประการ

ลงชื่อ..... ผู้ยื่นลงทะเบียน

(.....)

วันที่.....เดือน.....พ.ศ.....

การเป็นผู้ผลิต ผู้ประกอบการในชุมชน

.....

ลงชื่อ.....

(.....)

ตำแหน่ง.ประธาน เครือข่าย OTOP อำเภอ/ผู้แทน

วันที่.....เดือน.....พ.ศ.....

ลงชื่อ..... ผู้รับเอกสารลงทะเบียน

(.....)

ตำแหน่ง.....

วันที่.....เดือน.....พ.ศ.....

ผู้ประกอบการรายใหม่

รหัสประจำตัวผู้ประกอบการของปี ๒๕๕๓

(ยังไม่ต้องกรอก จะออกให้เมื่อได้รับการลงทะเบียนแล้ว)

**แบบฟอร์มการลงทะเบียนผู้ผลิต ผู้ประกอบการสินค้า OTOP ปี พ.ศ. ๒๕๕๓**

การลงทะเบียนเป็นผู้ผลิต ผู้ประกอบการสินค้าหนึ่งตำบลหนึ่งผลิตภัณฑ์ (OTOP) ปี พ.ศ.๒๕๕๓ เพื่อให้มีข้อมูล  
สำหรับการส่งเสริมและพัฒนากลุ่มผู้ผลิต / ผู้ประกอบการ / ผลิตภัณฑ์หนึ่งตำบล หนึ่งผลิตภัณฑ์

คำอธิบาย กรุณากรอกข้อมูลให้ถูกต้องครบถ้วนลงในช่องว่างหรือทำเครื่องหมาย ลงใน  ที่ตรงกับข้อมูลของท่าน

**๑. ข้อมูลกลุ่ม / องค์กร / เจ้าของกิจการ**

ชื่อ .....

ตั้งอยู่เลขที่ ..... ซอย ..... ถนน ..... หมู่ที่.....

ตำบล/แขวง..... อำเภอ/เขต..... จังหวัด.....

โทรศัพท์..... โทรสาร..... อีเมล.....

**๒. ลักษณะของผู้ผลิต / ผู้ประกอบการ** ๒.๑ กลุ่มผู้ผลิตชุมชน จัดตั้งเมื่อ..... จำนวนสมาชิก.....คน เป็นสมาชิกกลุ่มวิสาหกิจชุมชนฯ รายได้เฉลี่ยของกลุ่ม.....บาท/เดือน ๒.๒ ผู้ผลิตชุมชนที่เป็นเจ้าของรายเดียว เริ่มดำเนินกิจการเมื่อ..... จำนวนสมาชิก.....คน

รายได้เฉลี่ย.....บาท/เดือน

 ๒.๓ ผู้ผลิตวิสาหกิจขนาดกลางและขนาดย่อม จัดตั้งเมื่อ..... จำนวนสมาชิก.....คน

รายได้เฉลี่ยของกลุ่ม.....บาท/เดือน

**๓. ข้อมูลประธานกลุ่ม / เจ้าของกิจการ / ผู้ที่ได้รับมอบอำนาจ**

นาย / นาง / นางสาว..... วัน / เดือน / ปี เกิด .....

หมายเลขประจำตัวประชาชน..... ที่อยู่เลขที่..... ซอย.....

ถนน ..... หมู่ที่..... ตำบล/แขวง.....

อำเภอ/เขต..... จังหวัด..... รหัสไปรษณีย์ .....



## ๔. แรงงานที่ใช้ในการผลิต

จำนวน.....คน

ส่วนใหญ่เป็นแรงงานจาก ตำบล.....อำเภอ.....จังหวัด.....

## ๕. เงินทุนที่ใช้ในการผลิต

- กู้จากแหล่งทุนนอกชุมชน      ระบุ.....
- กู้จากแหล่งทุนในชุมชน      ระบุ.....
- เงินทุนของกลุ่ม (กรณีกลุ่ม)
- เงินทุนของเจ้าของกิจการ (กรณีเป็นเจ้าของรายเดียว/SME)
- เงินทุนของอื่นๆ      ระบุ.....

## ๖. ลักษณะความเชื่อมโยงกับชุมชน (เลือกตอบได้มากกว่า ๑ ข้อ)

- ใช้แรงงานในท้องถิ่น       ใช้วัตถุดิบในท้องถิ่น
- ชุมชนร่วมบริหารจัดการ       ชุมชนร่วมรับผลประโยชน์
- อื่นๆ (ระบุ)

## ๗. ผลิตภัณฑ์ของผู้ผลิต ผู้ประกอบการ ที่เป็นสินค้า OTOP มีจำนวน.....ผลิตภัณฑ์ ดังนี้

(กรุณาให้ข้อมูลผลิตภัณฑ์เพิ่มเติม ในแบบรายละเอียดผลิตภัณฑ์ฯละ ๑ ชุด และกรณีที่มีผลิตภัณฑ์มากกว่า ๑๐ ผลิตภัณฑ์ ให้แนบรายชื่อผลิตภัณฑ์เพิ่มเติม)

๑. ประเภทอาหาร

๒. ประเภทเครื่องคั้น

๓. ประเภทผ้า เครื่องแต่งกาย

๔. ประเภทของใช้

๕. ประเภทสมุนไพรที่ไม่ใช่อาหาร

- ๗.๑ ชื่อผลิตภัณฑ์..... ประเภท  .....
- ๗.๒ ชื่อผลิตภัณฑ์..... ประเภท  .....
- ๗.๓ ชื่อผลิตภัณฑ์..... ประเภท  .....
- ๗.๔ ชื่อผลิตภัณฑ์..... ประเภท  .....
- ๗.๕ ชื่อผลิตภัณฑ์..... ประเภท  .....
- ๗.๖ ชื่อผลิตภัณฑ์..... ประเภท  .....
- ๗.๗ ชื่อผลิตภัณฑ์..... ประเภท  .....
- ๗.๘ ชื่อผลิตภัณฑ์..... ประเภท  .....
- ๗.๙ ชื่อผลิตภัณฑ์..... ประเภท  .....
- ๗.๑๐ ชื่อผลิตภัณฑ์..... ประเภท  .....

## ๘. การสมัครเข้ารับการคัดสรรสุดยอดผลิตภัณฑ์ OTOP ปี ๒๕๕๓

- สนใจสมัครเข้ารับการคัดสรรสุดยอดผลิตภัณฑ์ OTOP       ไม่สมัครเข้ารับการคัดสรรสุดยอดผลิตภัณฑ์ OTOP

## ๙. ผู้ผลิต / ผู้ประกอบการ มีการจัดแผนธุรกิจหรือไม่

- มี       ไม่มี

## ๑๐. ถ้ามีการจัดอบรมเรื่องการจัดทำบัญชีวิเคราะห์ต้นทุนและแผนธุรกิจสนใจจะเข้าร่วมการอบรมหรือไม่

- สนใจเข้าร่วมอบรม       ไม่สนใจเข้าร่วมอบรม

## ๑๑. ผู้ผลิต / ผู้ประกอบการ มีความต้องการได้รับการสนับสนุนองค์ความรู้ด้านการผลิตเรื่องใดบ้าง (ตอบได้มากกว่า ๑ เรื่อง)

- วิธีการปลูกทดแทน หรือจัดหาวัสดุทดแทน
- การนำวัสดุอื่นมาผสมผสานในการผลิต
- การป้องกันอันตรายจากการใช้สารเคมีเพื่อการผลิต ต่อผู้ผลิต ผู้บริโภคและสิ่งแวดล้อม
- การผลิตที่ไม่ก่อให้เกิดอันตราย ต่อผู้ผลิต ผู้บริโภคและสิ่งแวดล้อม
- อื่น ๆ โปรดระบุ.....

ข้าพเจ้าขอรับรองว่าข้อความข้างต้น ข้าพเจ้าเป็นผู้กรอกข้อมูลด้วยตนเองและเป็นความจริงทุกประการ

ลงชื่อ..... ผู้ยื่นลงทะเบียน

(.....)

วันที่.....เดือน.....พ.ศ.....

## การเป็นผู้ผลิต ผู้ประกอบการชุมชน

ลงชื่อ.....

(.....)

ตำแหน่ง ประธาน เครือข่าย OTOP อำเภอ / ผู้แทน

วันที่.....เดือน.....พ.ศ.....

ลงชื่อ..... ผู้รับเอกสารลงทะเบียน

(.....)

ตำแหน่ง.....

วันที่.....เดือน.....พ.ศ.....

เลขที่ใบสมัคร 

(สำหรับเจ้าหน้าที่)

## แบบฟอร์มบันทึกข้อมูลผลิตภัณฑ์ OTOP ปี ๒๕๕๓

## ๑. ข้อมูลผลิตภัณฑ์

ชื่อผลิตภัณฑ์ ..... ลำดับที่ในแบบลงทะเบียน ประเภทผลิตภัณฑ์  ๑.อาหาร  ๒. เครื่องดื่ม  ๓. ผ้าและเครื่องแต่งกาย  ๔. ของใช้ฯ  ๕. สมุนไพรที่ไม่ใช่อาหาร  
ราคาจำหน่ายต่อหน่วย..... บาท

## ๒. ข้อมูลกลุ่ม / องค์กร / เจ้าของกิจการ

ชื่อ .....

ชื่อประธานกลุ่ม / เจ้าของกิจการ / ผู้ที่ได้รับมอบอำนาจ.....

## ๓. ภาพผลิตภัณฑ์

ภาพผลิตภัณฑ์ขนาด ๔” X ๖” จำนวน ๑ ภาพ

## ๔. ประโยชน์ใช้สอยของผลิตภัณฑ์

.....

.....

.....

## ๕. มาตรฐานผลิตภัณฑ์ที่ได้รับ

- อย. เลขที่ ..... ลงวันที่ ..... สิ้นสุดวันที่ ..... (ถ้ามี)
- มผช. เลขที่ ..... ลงวันที่ ..... สิ้นสุดวันที่ ..... (ถ้ามี)
- มอก. เลขที่ ..... ลงวันที่ ..... สิ้นสุดวันที่ ..... (ถ้ามี)
- ฮาลาล เลขที่ ..... ลงวันที่ ..... สิ้นสุดวันที่ ..... (ถ้ามี)
- Q เลขที่ ..... ลงวันที่ ..... สิ้นสุดวันที่ ..... (ถ้ามี)
- GMP เลขที่ ..... ลงวันที่ ..... สิ้นสุดวันที่ ..... (ถ้ามี)
- GAP เลขที่ ..... ลงวันที่ ..... สิ้นสุดวันที่ ..... (ถ้ามี)
- HACCP เลขที่ ..... ลงวันที่ ..... สิ้นสุดวันที่ ..... (ถ้ามี)
- เกษตรอินทรีย์ เลขที่ ..... ลงวันที่ ..... สิ้นสุดวันที่ ..... (ถ้ามี)
- อื่น ๆ ระบุ..... เลขที่ ..... ลงวันที่ ..... สิ้นสุดวันที่ ..... (ถ้ามี)
- อยู่ระหว่างยื่นขอระบุ..... เลขที่คำขอ ..... ลงวันที่ .....

## ๖. ลักษณะของผลิตภัณฑ์ที่แสดงถึงความเป็นไทย หรือภูมิปัญญาไทย / เรื่องราวของผลิตภัณฑ์

.....

.....

.....

.....

.....

## ๗. สถานที่ผลิต

เลขที่ ..... ซอย ..... ถนน ..... หมู่ที่ ..... ตำบล/แขวง.....

อำเภอ/เขต..... จังหวัด..... รหัสไปรษณีย์ .....

## ๘. สถานที่จำหน่าย

เลขที่ ..... ซอย ..... ถนน ..... หมู่ที่ ..... ตำบล/แขวง.....

อำเภอ/เขต..... จังหวัด..... รหัสไปรษณีย์ .....

๙. ความสามารถในการผลิต จำนวน ..... ต่อเดือน

## ๑๐. แหล่งจำหน่ายหลักสินค้า

- ตลาดภายในจังหวัด       ตลาดภายในประเทศ       ตลาดต่างประเทศ

เลขที่ใบสมัคร 

## การตรวจสอบของเจ้าหน้าที่ผู้รับลงทะเบียน

๑. ผู้ผลิต ผู้ประกอบการ จัดอยู่ในประเภท

- กลุ่มผู้ผลิตชุมชน
- ผู้ผลิตชุมชนที่เป็นเจ้าของรายเดียว
- ผู้ผลิตวิสาหกิจขนาดกลางและขนาดย่อม

เป็นผู้ประกอบการ  รายใหม่  รายเดิม รหัสผู้ประกอบการปี ๒๕๕๒ 

๒. ผลการตรวจสอบข้อมูลผลิตภัณฑ์

ผลิตภัณฑ์ที่แจ้งลงทะเบียน จำนวน.....ผลิตภัณฑ์

ได้พิจารณาแล้วปรากฏว่าเป็นผลิตภัณฑ์ OTOP จำนวน.....ผลิตภัณฑ์

จัดอยู่ในประเภท

อาหาร	จำนวน.....	ผลิตภัณฑ์ เป็นผลิตภัณฑ์เดิม.....	ผลิตภัณฑ์
เครื่องดื่ม	จำนวน.....	ผลิตภัณฑ์ เป็นผลิตภัณฑ์เดิม.....	ผลิตภัณฑ์
ผ้าและเครื่องแต่งกาย	จำนวน.....	ผลิตภัณฑ์ เป็นผลิตภัณฑ์เดิม.....	ผลิตภัณฑ์
ของใช้ฯ	จำนวน.....	ผลิตภัณฑ์ เป็นผลิตภัณฑ์เดิม.....	ผลิตภัณฑ์
สมุนไพรที่ไม่ใช่อาหาร	จำนวน.....	ผลิตภัณฑ์ เป็นผลิตภัณฑ์เดิม.....	ผลิตภัณฑ์

๓. ผลการตรวจเอกสาร

- ครบถ้วน
- ไม่ครบถ้วน เอกสารที่ขาด / เอกสารที่ต้องส่งเพิ่มเติม ได้แก่ .....
- .....

ข้าพเจ้าได้ตรวจสอบแบบการลงทะเบียนแล้ว มีข้อมูลและเอกสารจริง

ลงชื่อ..... ผู้รับเอกสารลงทะเบียน

(.....)

ตำแหน่ง.....

วันที่.....เดือน.....พ.ศ.....

เลขที่ใบสมัคร 

### การพิจารณาของคณะกรรมการรับลงทะเบียนผู้ประกอบการ OTOP

#### ๑. ผู้ผลิต ผู้ประกอบการจัดอยู่ในประเภท

- กลุ่มผู้ผลิตชุมชน
- ผู้ผลิตชุมชนที่เป็นเจ้าของรายเดียว
- ผู้ผลิตวิสาหกิจขนาดกลางและขนาดย่อม

เป็นผู้ประกอบการ  รายใหม่  รายเดิม รหัสผู้ประกอบการปี ๒๕๕๒

#### ๒. เกณฑ์การพิจารณา

ที่	เกณฑ์การพิจารณา	ผ่าน	ไม่ผ่าน
๑	ต้องเข้าเงื่อนไขและไม่มีคุณลักษณะต้องห้าม ดังต่อไปนี้		
	๑.๑ สินค้าที่ผลิต ต้องมีความเป็นไทยหรือภูมิปัญญาไทย		
	๑.๒ วัตถุดิบที่นำมาผลิตต้องไม่เป็นของผิดกฎหมาย หรือเลียงกาย		
	๑.๓ ไม่เป็นสินค้าที่เลียนแบบ หรือละเมิดทรัพย์สินทางปัญญา		
	๑.๔ เป็นสินค้าที่ไม่ก่อให้เกิดอันตรายอย่างร้ายแรงต่อชุมชนหรือสิ่งแวดล้อม รวมทั้งไม่ขัดต่อขนบธรรมเนียม ประเพณี และวัฒนธรรมอันดีของไทย		
	๑.๕ กรณีเป็นผลิตภัณฑ์ที่มีกฎหมายบังคับต้องได้รับอนุญาตให้ผลิต		
๒	ความเชื่อมโยงกับชุมชน ต้องเข้าเกณฑ์ข้อใดข้อหนึ่ง ดังนี้		
	๒.๑ ชุมชนมีส่วนร่วมในการผลิต (จ้างแรงงาน/ใช้วัตถุดิบฯ)		
	๒.๒ ชุมชนมีส่วนร่วมในการบริหารจัดการ		
	๒.๓ ชุมชนได้รับผลประโยชน์		
๓	ผู้ผลิต ประกอบการ ต้องเป็นผู้ผลิตเอง และมีสถานที่ตั้งของการผลิตสินค้าสุดท้ายอยู่ในอำเภอ/เขต (กทม.) ที่ลงทะเบียน		

#### ๓. ผลการพิจารณา

คุณสมบัติครบถ้วน เห็นควรรับรองเป็นผู้ผลิต ผู้ประกอบการ OTOP

ขาดคุณสมบัติ ระบุเหตุผล .....

.....

ข้าพเจ้าได้ตรวจสอบแบบการลงทะเบียนแล้ว มีข้อมูลและเอกสารจริง

ลงชื่อ.....

(.....)

ตำแหน่ง ประธานคณะกรรมการระดับอำเภอ / ผอ.เขต (กรุงเทพมหานคร)

วันที่.....เดือน.....พ.ศ.....

เลขที่ใบสมัคร □□□□□□□□

## การพิจารณาของคณะกรรมการรับลงทะเบียนผู้ประกอบการ OTOP

### ๑. ผู้ผลิต / ผู้ประกอบการ

ชื่อ .....

ชื่อประธานกลุ่ม / เจ้าของกิจการ / ผู้ที่ได้รับมอบอำนาจ.....

### ๒. มติของคณะกรรมการระดับจังหวัด/กรุงเทพมหานคร

คณะกรรมการระดับจังหวัด/กทม.พิจารณาแล้วมีมติให้

- จื่นทะเบียนเป็นผู้ผลิต/ผู้ประกอบการ OTOP
- ไม่จื่นทะเบียนเป็นผู้ผลิต/ผู้ประกอบการ OTOP เนื่องจาก.....
- .....
- .....
- .....
- .....
- .....
- .....

ลงชื่อ.....

(.....)

ตำแหน่ง ประธานคณะกรรมการระดับจังหวัด / กรุงเทพมหานคร

วันที่.....เดือน.....พ.ศ.....





## ภาคผนวก

- คำอธิบายแบบการลงทะเบียน
- แผนปฏิบัติการ โครงการลงทะเบียนผู้ผลิต ผู้ประกอบการ OTOP ๒๕๕๓

## คำอธิบายการกรอกแบบลงทะเบียน

เจ้าหน้าที่ต้องศึกษาคำอธิบายการกรอกแบบลงทะเบียนให้เข้าใจ เพื่อแนะนำให้ผู้มาลงทะเบียนสามารถกรอกข้อมูลได้ถูกต้องครบถ้วน รวมทั้งต้องวิเคราะห์ข้อมูลและให้ความเห็นต่อคณะกรรมการระดับอำเภอ ได้อย่างถูกต้อง

**ผู้ประกอบการรายเดิม** หมายถึง ผู้ผลิต ผู้ประกอบการ ที่เคยลงทะเบียน ในปี ๒๕๕๗ - ๒๕๕๒ และมีรหัสประจำตัวผู้ประกอบการเดิมอยู่แล้ว โดยให้ใช้รหัสประจำตัวของปี ๒๕๕๒ เป็นหลัก ทั้งนี้ กรมการพัฒนาชุมชนได้จัดเตรียมแบบฟอร์มพร้อมข้อมูลของผู้ประกอบการรายเดิม ตามทะเบียนปี ๒๕๕๒ ส่งให้กับทุกจังหวัด โดยมีรายละเอียดดังต่อไปนี้

รหัสประจำตัวผู้ประกอบการ มี  จำนวน ๘ ช่อง

ใช้รหัสเดิมของปี ๒๕๕๒ โดยกรมการพัฒนาชุมชนได้ระบุไว้ในแบบฟอร์มแล้ว

ข้อ ๑. ชื่อ/องค์กร/เจ้าของกิจการ

กรณีที่ถูกเคยได้รับการรับรองมาตรฐาน ให้ใช้ ชื่อกลุ่มและที่ตั้งกลุ่ม เช่นเดียวกับที่ได้แจ้งไว้ในเอกสารการได้รับการรับรองมาตรฐานจากหน่วยงานราชการ กรณีผู้ผลิต ผู้ประกอบการ ที่เป็นบุคคลรายเดียว ให้กรอกชื่อของผู้ผลิต ผู้ประกอบการ และที่ตั้งของแหล่งผลิตสินค้าหลัก โดยหากข้อมูลเดิมที่แสดงไว้ตามแบบถูกต้องให้ทำเครื่องหมาย / ใน  ยืนยันตามข้อมูลเดิม หรือระบุข้อมูลที่เปลี่ยนแปลงใหม่ (ตามแบบฟอร์มที่กำหนดให้)

ข้อ ๒. ลักษณะของผู้ผลิต ผู้ประกอบการ

ให้ผู้ลงทะเบียนทำเครื่องหมาย / ใน  เพียงข้อเดียว หากเป็นประเภทกลุ่มผู้ผลิตชุมชน กรุณาระบุด้วยว่าเป็นสมาชิกกลุ่มวิสาหกิจชุมชนหรือไม่

ข้อ ๓. ข้อมูลประธานกลุ่ม/ผู้ประกอบการหรือผู้ที่ได้รับมอบอำนาจ ให้กรอกชื่อ-นามสกุลให้ชัดเจน

โดยเฉพาะหมายเลขประจำตัวประชาชน ๑๓ หลัก

\*\*\* กรณีที่เป็นผู้ได้รับมอบอำนาจให้ทำการแทน จะต้องมีหนังสือมอบอำนาจจากกลุ่ม ผู้ผลิต ผู้ประกอบการ มามอบให้เจ้าหน้าที่เก็บไว้เป็นหลักฐาน โดยหากข้อมูลเดิมที่แสดงไว้ตามแบบถูกต้องให้ทำเครื่องหมาย / ใน  ยืนยันตามข้อมูลเดิม หรือระบุข้อมูลที่เปลี่ยนแปลงใหม่ (ตามแบบฟอร์มที่กำหนดให้)

- ข้อ ๔. แรงงานที่ใช้ในการผลิต ให้กรอกจำนวนรวมและที่มาของแรงงานที่ใช้ในการผลิต “ผลิตภัณฑ์ OTOP” ทุกชนิดของกลุ่ม โดยหากข้อมูลเดิมที่แสดงไว้ตามแบบถูกต้องให้ทำเครื่องหมาย / ใน  ยืนยันตามข้อมูลเดิม หรือระบุข้อมูลที่เปลี่ยนแปลงใหม่ (ตามแบบฟอร์มที่กำหนดให้)
- ข้อ ๕. เงินทุนที่ใช้ในการผลิต ให้ระบุแหล่งที่มาของเงินทุนหลักที่ใช้ในการผลิต เพียงข้อเดียว
- ข้อ ๖. ลักษณะความเชื่อมโยงกับชุมชน ให้ระบุว่า ผู้ผลิต ผู้ประกอบการ มีความเชื่อมโยงกับชุมชนในเรื่องใดบ้าง ข้อนี้สามารถตอบได้มากกว่า ๑ ข้อ ตามความเป็นจริง
- ข้อ ๗. ข้อมูลผลิตภัณฑ์ แบบฟอร์มแสดงรายการผลิตภัณฑ์เดิมที่เคยลงทะเบียน เพื่อให้ ผู้ผลิต ผู้ประกอบการ ทำเครื่องหมาย / ใน  ในช่อง “ผลิตอยู่” หรือ “เลิกผลิต” ในกรณีที่มีผลิตภัณฑ์ใหม่ให้ระบุไว้ ในข้อ ๗.๑ – ๗.๑๐ ในกรณีที่เป็นผลิตภัณฑ์ที่ต้องการสมัครเข้ารับการคัดสรรสุดยอดหนึ่งตำบล หนึ่งผลิตภัณฑ์ไทย (OTOP Product Champion : OPC) ในระบุชื่อผลิตภัณฑ์ให้ตรงกับใบรับรองมาตรฐานที่ได้รับด้วย โดยข้อมูลผลิตภัณฑ์ใหม่ตามข้อ ๗.๑ – ๗.๑๐ ให้กรอกรายละเอียดพร้อมภาพถ่ายแนบตามแบบฟอร์มบันทึกข้อมูลผลิตภัณฑ์หนึ่งผลิตต่อหนึ่งชุดด้วย
- ข้อ ๘. แสดงประวัติการได้รับการคัดสรรผลิตภัณฑ์ OTOP ที่ผ่านมา หากระดับดาว หรือข้อมูลไม่ถูกต้องให้แจ้งกรมการพัฒนาชุมชน เพื่อตรวจสอบทะเบียนและแก้ไขทะเบียนต่อไป ไม่ต้องกรอกข้อมูลในข้อนี้
- ข้อ ๙. ให้ผู้ผลิต ผู้ประกอบการ ทำเครื่องหมาย / ใน  ว่าสนใจสมัครเข้ารับการคัดสรรสุดยอดหนึ่งตำบล หนึ่งผลิตภัณฑ์ไทย หรือไม่
- ข้อ ๑๐. ให้ผู้ผลิต ผู้ประกอบการ ทำเครื่องหมาย / ใน  ว่ามีการทำแผนธุรกิจหรือไม่
- ข้อ ๑๑. ให้ผู้ผลิต ผู้ประกอบการ ทำเครื่องหมาย / ใน  ระบุความต้องการว่าสนใจเข้ารับการอบรม เรื่องการจัดทำบัญชีวิเคราะห์ต้นทุนและแผนธุรกิจหรือไม่
- ข้อ ๑๒. ผู้ผลิต ผู้ประกอบการมีความต้องการได้รับการสนับสนุนองค์ความรู้ ด้านการผลิตในเรื่องใดให้ทำเครื่องหมาย / ใน  ตามความต้องการได้มากกว่า ๑ ข้อ

**ผู้ประกอบการรายใหม่** หมายถึง ผู้ผลิต ผู้ประกอบการ ที่ไม่เคยลงทะเบียน มาก่อน

รหัสประจำตัวผู้ประกอบการ มี  จำนวน ๘ ช่อง เช่นเดียวกับเลขที่ใบสมัคร

สำหรับ ผู้ผลิต ผู้ประกอบการ ที่ไม่เคยลงทะเบียนมาก่อนไม่ต้องบันทึกรหัสประจำตัวโดยโปรแกรมจะออกให้หลังจากลงทะเบียน และสามารถใช้อ้างอิงได้เมื่อผ่านการรับรองจากกรมการพัฒนาชุมชนแล้วเท่านั้น

ข้อ ๑. ชื่อ/องค์กร/เจ้าของกิจการ

กรณีเป็นผู้ผลิต ผู้ประกอบการ เคยได้รับการรับรองมาตรฐาน ให้ใช้ ชื่อกลุ่มและที่ตั้งกลุ่ม เช่นเดียวกับที่ได้แจ้งไว้ในเอกสารการได้รับการรับรองมาตรฐานจากหน่วยงานราชการ กรณีผู้ผลิตที่เป็นบุคคลรายเดียว ให้กรอกชื่อของผู้ผลิต และที่ตั้งของแหล่งผลิตสินค้าหลัก

ข้อ ๒. ลักษณะของผู้ผลิต ผู้ประกอบการ

ให้ผู้ลงทะเบียนทำเครื่องหมาย / ใน  เพียงข้อเดียว หากเป็นประเภทกลุ่มผู้ผลิตชุมชน กรุณาระบุด้วยว่าเป็นสมาชิกกลุ่มวิสาหกิจชุมชนหรือไม่

ข้อ ๓. ข้อมูลประธานกลุ่ม/ผู้ประกอบการ หรือผู้ที่ได้รับมอบอำนาจ ให้กรอกชื่อ-นามสกุลให้ชัดเจน โดยเฉพาะหมายเลขประจำตัวประชาชน ๑๓ หลัก

\*\*\* กรณีที่เป็นผู้ได้รับมอบอำนาจให้ทำการแทน จะต้องมีหนังสือมอบอำนาจจากกลุ่ม ผู้ผลิต ผู้ประกอบการ มามอบให้เจ้าหน้าที่เก็บไว้เป็นหลักฐาน

ข้อ ๔. แรงงานที่ใช้ในการผลิต ให้กรอกจำนวนรวมและที่มาของแรงงานที่ใช้ในการผลิต “ผลิตภัณฑ์ OTOP” ทุกชนิดของกลุ่ม

ข้อ ๕. เงินทุนที่ใช้ในการผลิต ให้ระบุแหล่งที่มาของเงินทุนหลักที่ใช้ในการผลิต เพียงข้อเดียว

ข้อ ๖. ลักษณะความเชื่อมโยงกับชุมชน ให้ระบุว่ากลุ่มมีความเชื่อมโยงกับชุมชนในเรื่องใดบ้าง ข้อนี้สามารถตอบได้มากกว่า ๑ ข้อ ตามความเป็นจริง

ข้อ ๗. ข้อมูลผลิตภัณฑ์ กรุณากรอกข้อมูลผลิตภัณฑ์ตามข้อ ๗.๑ – ๗.๑๐ ในกรณีที่เป็นผลิตภัณฑ์ที่ต้องการสมัครเข้ารับการคัดสรรสุดยอดหนึ่งตำบล หนึ่งผลิตภัณฑ์ไทย (OTOP Product Champion : OPC) ในระบุชื่อผลิตภัณฑ์ให้ตรงกับใบรับรองมาตรฐานที่ได้รับด้วย โดยข้อมูลผลิตภัณฑ์ใหม่ ตามข้อ ๗.๑ – ๗.๑๐ ให้กรอกรายละเอียดพร้อมภาพถ่ายแนบตามแบบฟอร์มบันทึกข้อมูลผลิตภัณฑ์หนึ่งผลิตภัณฑ์ต่อหนึ่งชุดด้วย

ข้อ ๘. ให้ผู้ผลิต ผู้ประกอบการ ทำเครื่องหมาย / ใน  ว่าสนใจสมัครเข้ารับการคัดสรรสุดยอดหนึ่งตำบล หนึ่งผลิตภัณฑ์ไทยหรือไม่

- ข้อ ๕. ให้ผู้ผลิต ผู้ประกอบการ ทำเครื่องหมาย / ใน  ว่ามีการทำแผนธุรกิจหรือไม่
- ข้อ ๑๐. ให้ผู้ผลิต ผู้ประกอบการ ทำเครื่องหมาย / ใน  ระบุความต้องการว่าสนใจเข้ารับการอบรม เรื่อง การจัดทำบัญชีวิเคราะห์ต้นทุนและแผนธุรกิจหรือไม่
- ข้อ ๑๑. ผู้ผลิต ผู้ประกอบการมีความต้องการได้รับการสนับสนุนองค์ความรู้ ด้านการผลิตในเรื่องใดให้ทำ เครื่องหมาย / ใน  ตามความต้องการได้มากกว่า ๑ ข้อ

#### การตรวจสอบของเจ้าหน้าที่

ให้เจ้าหน้าที่ตรวจสอบ แบบลงทะเบียนที่ผู้ผลิต ผู้ประกอบการ ขึ้นขอลงทะเบียนว่าได้กรอกข้อมูล ครบถ้วนหรือไม่ และถูกต้องตามความเป็นจริง ตามเอกสารที่นำมามอบ/แสดงแล้วพิจารณา

๑. ประเภทของผู้ผลิต ผู้ประกอบการที่ขอลงทะเบียน
๒. ตรวจสอบชื่อกลุ่ม ชื่อผลิตภัณฑ์ ให้ตรงกับชื่อที่ได้รับการรับรองมาตรฐาน (ถ้ามี)
๓. ผลิตภัณฑ์ที่แจ้ง เป็นผลิตภัณฑ์ OTOP หรือไม่ ถ้าไม่ใช่ให้ตัดออกไม่ต้องบันทึกในโปรแกรม และกรณีเป็นผลิตภัณฑ์ที่มีกฎหมายบังคับใช้ ต้องได้รับอนุญาตให้ผลิต ต้องมีเอกสารยื่นขออนุญาต ได้รับ อนุญาต

๓.๑ เป็นผลิตภัณฑ์ที่ผู้ผลิต ผู้ประกอบการ ดำเนินการผลิตอยู่แล้วในปัจจุบัน มีภาพหรือ ผลิตภัณฑ์ มาแสดงต่อเจ้าหน้าที่ผู้รับลงทะเบียน

๓.๒ วิเคราะห์ผลิตภัณฑ์ว่าจำแนกอยู่ในประเภทใดและระบุไว้ในแบบข้อมูลรายละเอียดผลิตภัณฑ์

๓.๓ ตรวจสอบเอกสารที่ต้องนำมาแสดง/มอบให้ ให้ถูกต้องครบถ้วน และบันทึกรายละเอียด กรณีที่เอกสารไม่ครบ หลังจากนั้น ลงชื่อรับแบบการลงทะเบียน ระบุตำแหน่ง และวันที่รับลงทะเบียน

#### การพิจารณาของคณะกรรมการระดับอำเภอ

๑. ตรวจสอบประเภทผู้ผลิต ผู้ประกอบการ ตามการพิจารณาของเจ้าหน้าที่ผู้รับลงทะเบียน
  ๒. ผู้ผลิต ผู้ประกอบการ จะต้องผ่านเกณฑ์การพิจารณาทุกข้อในข้อ ๑ และ ๓
- ส่วนข้อ ๒ ผ่านเพียงข้อใดข้อหนึ่งก็ได้ จึงเข้าเป็นคุณสมบัติที่จะเป็นผู้ผลิต ผู้ประกอบการ OTOP
๓. หากขาดสมบัติให้ระบุเหตุผลด้วยว่าขาดคุณสมบัติข้อใด อย่างไรให้ชัดเจน ประชานกรรมการ หนึ่งตำบล หนึ่งผลิตภัณฑ์ ระดับอำเภอ ลงชื่อรับรองผลการพิจารณาพร้อมลงวันที่พิจารณา

#### มติของคณะกรรมการระดับจังหวัด/กรุงเทพมหานคร

๑. จากการประชุมพิจารณา เพื่อขึ้นทะเบียนผู้ผลิต ผู้ประกอบการ OTOP กรณีไม่รับลงทะเบียน

ให้ระบุเหตุผลที่ชัดเจนด้วย

๒. ให้ประธานกรรมการลงวันที่พิจารณาอนุมัติ

๓. ให้จังหวัดแจ้งผู้ผลิต ผู้ประกอบการ ที่ไม่ผ่านการขึ้นทะเบียนให้ทราบทุกรายโดยด่วน

### แผนปฏิบัติการการลงทะเบียนผู้ผลิต ผู้ประกอบการ OTOP ปี ๒๕๕๓

ที่	กิจกรรม	มิถุนายน	กรกฎาคม	ผู้ดำเนินการ
๑.	ประชาสัมพันธ์การลงทะเบียน	๑-๒๒ ←→		กรมฯ
๒.	จัดพิมพ์คู่มือ/หลักเกณฑ์	๑-๖ ←→		กรมฯ
๓.	จัดทำโปรแกรมการลงทะเบียน	๑-๖ ←→		กรมฯ
๔.	ประชุมชี้แจงผู้ใช้โปรแกรม	๗-๘ ←→		กรมฯ
๕.	ประชุมมอบนโยบายให้ จว./กทม.	๗-๘ ←→		กรมฯ
๖.	สร้างความเข้าใจให้แก่ อ./เขต	๕-๑๓ ←→		จว./กทม.
๗.	ดำเนินการรับลงทะเบียน	๑๔-๒๐ ←→		อ./จ./เขต/กทม.
๘.	รับรอง/ประกาศ/รายงานข้อมูล	๒๑-๒๒ ←→		จว./กทม.
๙.	ติดตามประเมินผล	๑๐-๒๕ ←→		กรมฯ
๑๐.	จัดทำระบบฐานข้อมูล	๒๓ ←→		กรมฯ
๑๑.	สรุปผลการลงทะเบียนฯ ปี 53	๒๔ มี.ย.-๑๖ก.ค. ←→		กรมฯ



## ชื่อเอกสาร คู่มือ/หลักเกณฑ์การลงทะเบียนผู้ผลิต ผู้ประกอบการ OTOP ปี ๒๕๕๓

### ที่ปรึกษา

นายวิเชียร ชวลิต	อธิบดีกรมการพัฒนาชุมชน
นางกอบแก้ว จันทร์ดี	รองอธิบดีกรมการพัฒนาชุมชน
นายพิสันต์ ประทานชวโน	รองอธิบดีกรมการพัฒนาชุมชน
นายนิสิต จันทร์สมวงศ์	รองอธิบดีกรมการพัฒนาชุมชน
นายสุทธา สายวาณิชย์	ผู้อำนวยการสำนักส่งเสริมภูมิปัญญาท้องถิ่นและวิสาหกิจชุมชน
นายธานี วรรณพัฒน์	หัวหน้ากลุ่มงานส่งเสริมผู้ประกอบการและวิสาหกิจชุมชน

### เรียบเรียง/รูปเล่ม

นางศศินันท์ หิรัญศศิชนนท์	นักวิชาการพัฒนาชุมชนชำนาญการ
นายอนุสรณ์ อ่อนศรี	นักวิชาการพัฒนาชุมชนชำนาญการ
นางสาววันดี ศรีขวัญ	นักวิชาการพัฒนาชุมชนชำนาญการ
นางสาวภิญญภัค สินรา	นักวิชาการพัฒนาชุมชนชำนาญการ
นายจิรวัดน์ เพิ่มทอง	นักวิชาการพัฒนาชุมชนชำนาญการ
นางสาวจุฬาลักษณ์ ศรีคงอยู่	นักวิชาการพัฒนาชุมชนชำนาญการ

ออกแบบปก นางสาววันดี ศรีขวัญ

จำนวนพิมพ์ ๓,๐๐๐ เล่ม

ผู้จัดทำ สำนักส่งเสริมภูมิปัญญาท้องถิ่นและวิสาหกิจชุมชน  
กรมการพัฒนาชุมชน กระทรวงมหาดไทย  
โทร./โทรสาร ๐๒-๑๔๖๖๐๖๖, ๐๒-๑๔๓๘๕๑๑