

# คู่มือผู้ขออนุญาตประกอบกิจการโรงงานอุตสาหกรรม

## เพื่อประกอบการพิจารณาอนุญาตประกอบกิจการโรงงาน

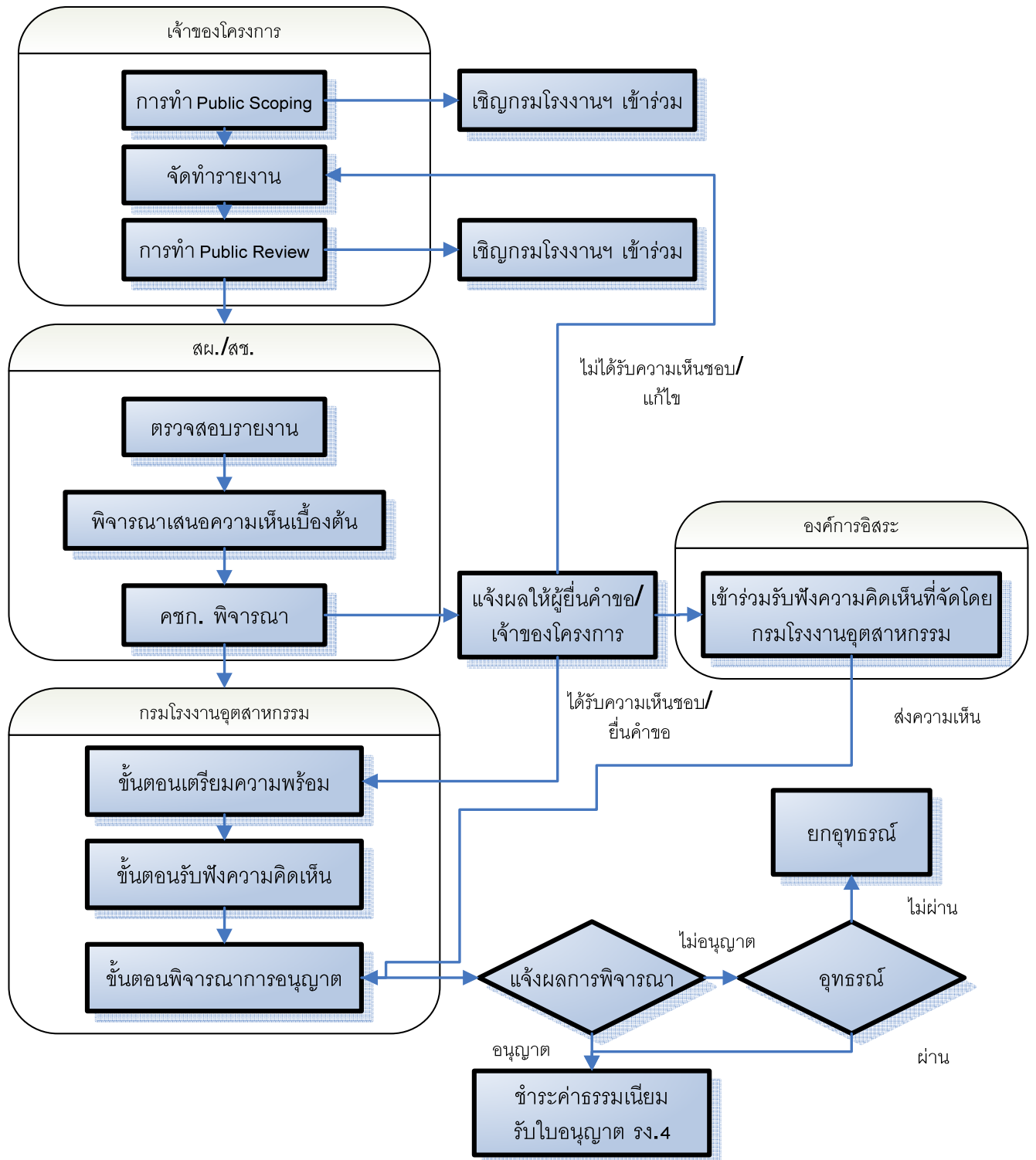
### ในความรับผิดชอบของกรมโรงงานอุตสาหกรรม

ตามมาตรา 67 วรรคสองของรัฐธรรมนูญแห่งราชอาณาจักรไทย พ.ศ.2550

#### บทนำ

ตามมาตรา 67 วรรคสอง ของรัฐธรรมนูญแห่งราชอาณาจักรไทย “การดำเนิน โครงการหรือ กิจกรรมที่อาจก่อให้เกิดผลกระทบต่อชุมชนอย่างรุนแรงทั้งทางด้านคุณภาพสิ่งแวดล้อม ทรัพยากรธรรมชาติ และสุขภาพ จะกระทำมิได้ เว้นแต่จะได้ศึกษาและประเมินผลกระทบต่อคุณภาพสิ่งแวดล้อมและสุขภาพของประชาชนในชุมชน และจัดให้มีกระบวนการรับฟังความคิดเห็นของประชาชนและผู้มีส่วนได้เสียก่อน รวมทั้งได้ให้องค์การอิสระ ซึ่งประกอบด้วย ผู้แทนองค์กรเอกชนด้านทรัพยากรธรรมชาติหรือด้านสุขภาพ ให้ความเห็นประกอบก่อนมี การดำเนินการดังกล่าว” กรมโรงงานอุตสาหกรรมในฐานะของหน่วยงานอนุญาตการประกอบ กิจการโรงงาน จึงได้ปรับปรุงกระบวนการพิจารณาอนุญาตสำหรับ โรงงานที่อาจก่อให้เกิด ผลกระทบต่อชุมชนอย่างรุนแรงดังกล่าว โดยจัดให้มีกระบวนการรับฟังความคิดเห็นของ ประชาชนและผู้มีส่วนได้เสียและนำผลจากการรับฟังความคิดเห็นพร้อมความเห็นจากองค์กร อิสระในกระบวนการพิจารณาการอนุญาตและจะได้เผยแพร่ผลการพิจารณาพร้อมเหตุผล ในการนี้ กรมโรงงานอุตสาหกรรมจึงได้จัดทำคู่มือผู้ขออนุญาตขึ้นมาเพื่อให้ผู้ประกอบการ โรงงานที่อาจก่อให้เกิดผลกระทบต่อชุมชนอย่างรุนแรงฯ ได้รับทราบและดำเนินการในการ ขออนุญาตได้อย่างถูกต้อง

## การขออนุญาตประกอบกิจการโรงงาน



## แนวปฏิบัติของผู้ขออนุญาต

1. ตามประกาศกระทรวงทรัพยากรธรรมชาติและสิ่งแวดล้อม เรื่อง กำหนดหลักเกณฑ์ วิธีการ ระเบียบปฏิบัติและแนวทางในการจัดทำรายงานการวิเคราะห์ผลกระทบสิ่งแวดล้อมสำหรับโครงการหรือกิจการที่อาจก่อให้เกิดผลกระทบต่อชุมชนอย่างรุนแรงทั้งทางด้านคุณภาพสิ่งแวดล้อม ทรัพยากรธรรมชาติ และสุขภาพ ลงวันที่ 29 ธันวาคม 2552 วางแนวทางให้ผู้ประกอบกิจการ โรงงานที่อาจก่อให้เกิดผลกระทบต่อชุมชนอย่างรุนแรงฯ จัดให้มีกระบวนการรับฟังความคิดเห็นของประชาชนและผู้มีส่วนได้เสีย ดังนั้นเมื่อผู้ประกอบกิจการ โรงงานฯ จัดให้มีการรับฟังความคิดเห็นทั้งในขั้นกำหนดขอบเขตและแนวทางการประเมินผลกระทบสิ่งแวดล้อมและสุขภาพ (Public Scoping) และในขั้นทบทวนร่างรายงาน ให้แจ้ง วัน เวลา และสถานที่ ในการรับฟังความคิดเห็นต่อกรมโรงงานอุตสาหกรรมล่วงหน้าอย่างน้อย 7 วัน
2. การยื่นคำขออนุญาตและเอกสารประกอบคำขออนุญาต จะดำเนินการเช่นเดียวกับการขออนุญาตสำหรับโรงงานทั่วไป เพียงแต่ผู้ขออนุญาตต้องจัดส่งรายงานการวิเคราะห์ผลกระทบสิ่งแวดล้อมฉบับที่ผ่านความเห็นชอบของคณะกรรมการผู้ชำนาญการพิจารณารายงานการวิเคราะห์ผลกระทบสิ่งแวดล้อม ด้วย
3. ในการจัดการรับฟังความคิดเห็นของประชาชนและผู้มีส่วนได้เสียของกรมโรงงานอุตสาหกรรม ผู้ขออนุญาตสามารถเข้าร่วมในกระบวนการดังกล่าวได้

## เอกสารประกอบในการยื่นคำขอประกอบด้วย

---

1. คำขอ (รง.3) และเอกสารประกอบคำขอ
2. สำเนาทะเบียนบ้าน และสำเนาบัตรประจำตัวประชาชน (กรณีผู้ขออนุญาตเป็นบุคคลธรรมดา)
3. สำเนาหนังสือรับรองการจดทะเบียนนิติบุคคล ที่ระบุชื่อผู้มีอำนาจลงนามผูกพันนิติบุคคลที่ตั้งสำนักงาน วัตถุประสงค์ของนิติบุคคล (กรณีผู้ขออนุญาตเป็นนิติบุคคล)
4. แผนผังแสดงสิ่งปลูกสร้างภายในบริเวณโรงงานขนาดเหมาะสมและถูกต้องตามมาตรฐาน
5. แผนผังแสดงการติดตั้งเครื่องจักรขนาดเหมาะสมและถูกต้องตามมาตรฐาน พร้อมด้วยรายละเอียด โดยมีคำรับรองของผู้ประกอบวิชาชีพวิศวกรรมควบคุมหรือบุคคลอื่นที่กระทรวงอุตสาหกรรมกำหนด
6. แบบแปลน แผนผังหรือคำอธิบายโดยละเอียดแสดงวิธีการป้องกันเหตุเดือดร้อนรำคาญ ความเสียหาย อันตราย การควบคุมการปล่อยของเสีย มลพิษหรือสิ่งใดๆ ที่ผลกระทบต่อสิ่งแวดล้อมซึ่งเกิดขึ้นจากการประกอบกิจการโรงงาน
7. รายงานการวิเคราะห์ผลกระทบสิ่งแวดล้อมและสุขภาพ ฉบับที่ได้รับความเห็นชอบจากสำนักงานนโยบายและแผนทรัพยากรธรรมชาติและสิ่งแวดล้อม
8. เอกสารอื่นๆ ตามที่พนักงานเจ้าหน้าที่กำหนด